



LEDŽÁROVKY

PRO POUŽITÍ V PRŮMYSLU, REKLAMĚ A OSVĚTLENÍ INTERIÉRŮ



EXTRÉMNĚ DLOUHÁ ŽIVOTNOST
DVOUCESTNÉ USMĚRNĚNÍ
S PŘEPĚŤOVOU OCHRANOU
NÍZKÁ SPOTŘEBA ENERGIE
VĚRNÉ BARVY
VYSOKÁ ODOLNOST PROTI
NÁRAZŮM I VIBRACÍM
NÍZKÉ ZAHŘÍVÁNÍ



www.ledlamp.com

LEDŽÁROVKY

CHARAKTERISTIKA LEDŽÁROVEK

- WOLFRAMOVÉ VLÁKNO JE NAHRAZENO SVĚTLO VYZAŘUJÍCÍ DIODOU (LED)
- STANDARDNÍ ŽÁROVKY LZE PŘÍMO NAHRADIT - SHODNÉ ROZMĚRY, POLARITA NENÍ DŮLEŽITÁ.
- NAPĚŤOVÁ ŘADA 6, 12, 24, 48V ... 230V \approx . ZAKÁZKOVĚ LZE VYROBIT I PRO JINÉ HODNOTY NAPĚTÍ.
- PROUD 10 AŽ 20 mA (PRO ŽÁROVKU S JEDNOU LED)
- SPOTŘEBA JE OPROTI KLASICKÉ ŽÁROVCE 10 x NIŽŠÍ PŘI STEJNÉM SVĚTELNÉM VÝKONU
- ŽIVOTNOST 100 000 PROVOZNÍCH HODIN, T.J. 20 - 100x DELŠÍ, NEŽ KLASICKÁ ŽÁROVKA.
- VYZAŘOVANÉ BARVY JSOU DÍKY ÚZKÉ SPEKTRÁLNÍ ŠÍŘCE PRAVDIVÉ
- BÍLÉ SVÍTÍCÍ LEDŽÁROVKY NESVÍTÍ NAŽLOUTLE JAKO KLASICKÉ ŽÁROVKY
- ZTRÁTOVÉ TEPLLO JE SNÍŽENO NA MINIMUM

POPIS, VZHLED A APLIKACE

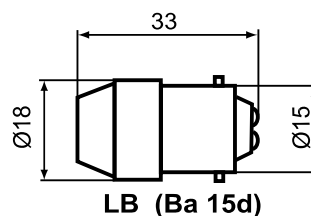
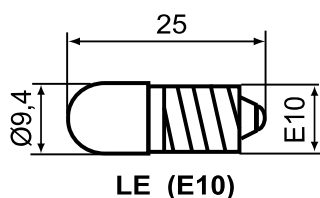
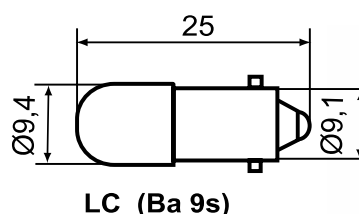
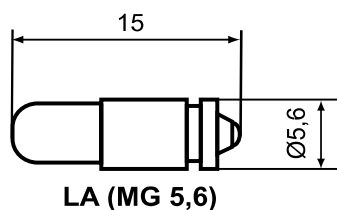
Konstrukce žárovek rozměrově i designově vychází z odpovídajících známých klasických LED žárovek. Uvnitř patice se nachází SMD součástky pro napájení LED diody, které zároveň zajišťují ochranu proti napěťovým špičkám a statické elektřině. LEDžárovka je opatřena u typů s paticí Ba9s, Ba15d, Ba15s, E10, E14, E27 polykarbonátovou čočkou, zvyšující vyzářovací úhel a chránící LED. LEDžárovky, stejně jako klasické žárovky pracují při střídavém nebo stejnosměrném napětí, tzn. nezáleží na polaritě napětí. Použití nacházejí všude tam, kde se dříve používaly klasické žárovky, tj. v signalizačních prvcích, indikačních svítdlech (kontrolkách), prosvětlených tlačítkách, např.: řady T6, T10, mozaika atd.

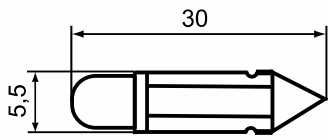
Použitím LEDžárovky získáme především nesrovnatelně vyšší životnost, odolnost proti vibracím a nárazům, celkově pak nižší provozní náklady, neboť častá výměna odpadá. Snížíme rovněž tepelné zatížení svítdla i celého zařízení. Podání barev je pravdivé díky téměř monochromatickému záření diod LED, časté zapínání a vypínání nehraje roli. Nezanedbatelné není ani snížení spotřeby elektrické energie o 80%. Vyrábíme tyto barvy svítu: bílá, žlutá, oranžová, červená, zelená, modrá.

Veškeré typy LEDžárovek jsou osazeny LEDdiodami Nichia, které patří k absolutní světové špičce. Žárovky LC a LE vyrábíme rovněž v levnějším provedení Standard (označení S), u nichž je udávaná životnost o něco nižší.

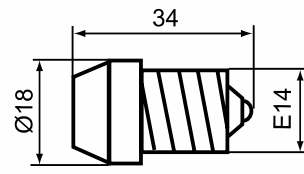


ROZMĚROVÉ NÁČRTKY LEDŽÁROVEK

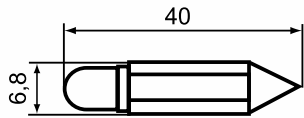




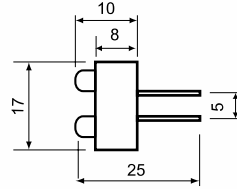
LT5 (telefonní T5,5 x 30
or T5,5 x 22)



LF (E14)

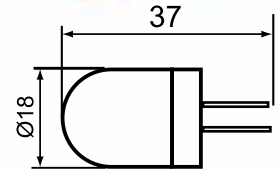


LT6 (telefonní T6,8 x 40)

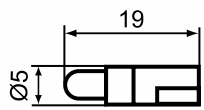


LG4

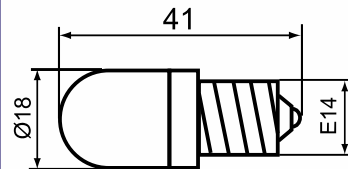
(G4)
Náhrada
halogenu



LGN4



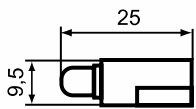
LW (W2 x 4,6d - malá
celoskleněnka)



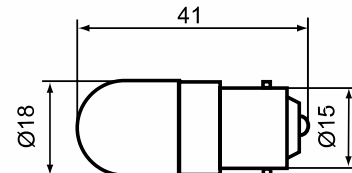
LFN (E14)



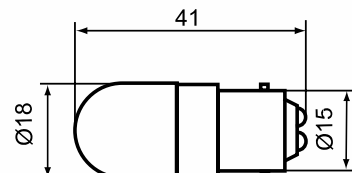
LBN, LDN, LFN, LG4 a LGN4 žárovky
nabízíme ve třech variantách:
s 1, 4 a 8 LEDdiodami v každé barvě



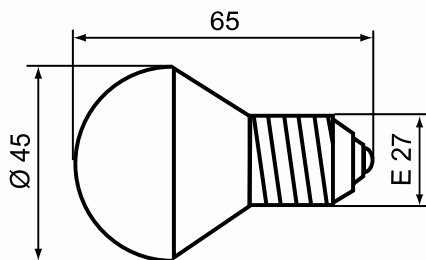
LX (W2,1 x 9,5d velká
celoskleněnka)



LDN (Ba 15s)



LBN (Ba 15d)



LE 27 (E27)



LE27 žárovky dodáváme ve třech provedeních:
s 5, 10 a 20 LEDdiodami v každé barvě



TECHNICKÉ PARAMETRY LEDŽÁROVEK

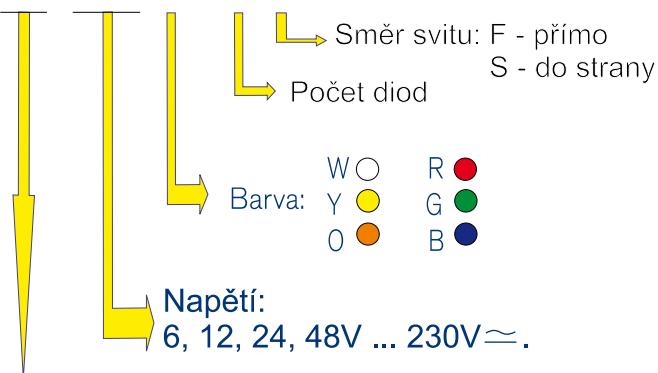
Technické parametry žárovek

Jmenovité napětí (Un)	6, 12, 24, 48V ... 230V
Jmenovitý proud (In)	standardně 15mA, (pro vyšší napětí než 24V platí, že $I \text{ (mA)} = 500/Un$)
Max. Proud trvale	20mA
Přetížení trvale	max. 1,2 jmen. napětí
Přetížení krátkodobě	max. 1,5 jmen. napětí po dobu 1 sec. (opakovaně)
Svítivost (diody LED)	2,5 až 4,0 cd (dle barvy)
Vyzařovací úhel	min. 90 stupňů (typu LA, LT5, LT6, LW, LX pak 50 stupňů)
Pracovní teplota (okolí)	-30 až 60 stupňů Celsia
Skladovací teplota	-40 až 80 stupňů Celsia
Životnost:	- 7let (bílá, modrá) - 11 let (zelená, žlutá, oranžová, červená) nepřetržitého svitu - 4 roky (bílá, modrá) - 7 let (zelená) nepřetržitého svitu - provedení Standard



POPIS ZNAČENÍ LEDŽÁROVEK

LL XXX C - A D



Další typy vyrábíme dle dohody.

Typ a napětí je nutno specifikovat v objednávce.
Např. LC24 W - 50 ks

LA	- patice MG 5,6
LB, LBN	- patice Ba15d
LD, LDN	- patice Ba15s
LC	- patice Ba9s
LE	- patice E10
LE 27	- patice E27
LF, LFN	- patice E 14
LG4, LGN4	- patice LG4 - náhrada halogenu
LT5	- telefonní T5,5 x 30 (případně T5,5 x 22)
LT6	- telefonní T6,8 x 40
LW	- náhrada celoskleněné žárovky W 2x4,6d
LX	- náhrada celoskleněné žárovky W 2,1x9,5d



LEDžárovka je zapsána Úřadem průmyslového vlastnictví jako užitný vzor č. 8875.

Ledcinema.com

ledcluster.com

ledlamp.com, niceled.com

ledbulb.net, ledlamp.com

ledlamp.com



Běly Pažoutové 1
624 00 Brno
Czech Republic

Tel: +420 541 224 250
Fax: +420 541 224 254
E-mail: info@tron.cz
Web: http://www.tron.cz
www.ledlamp.com