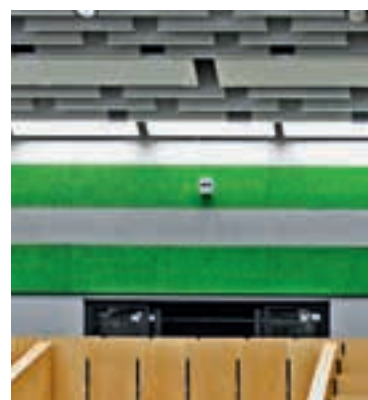




Heradesign®

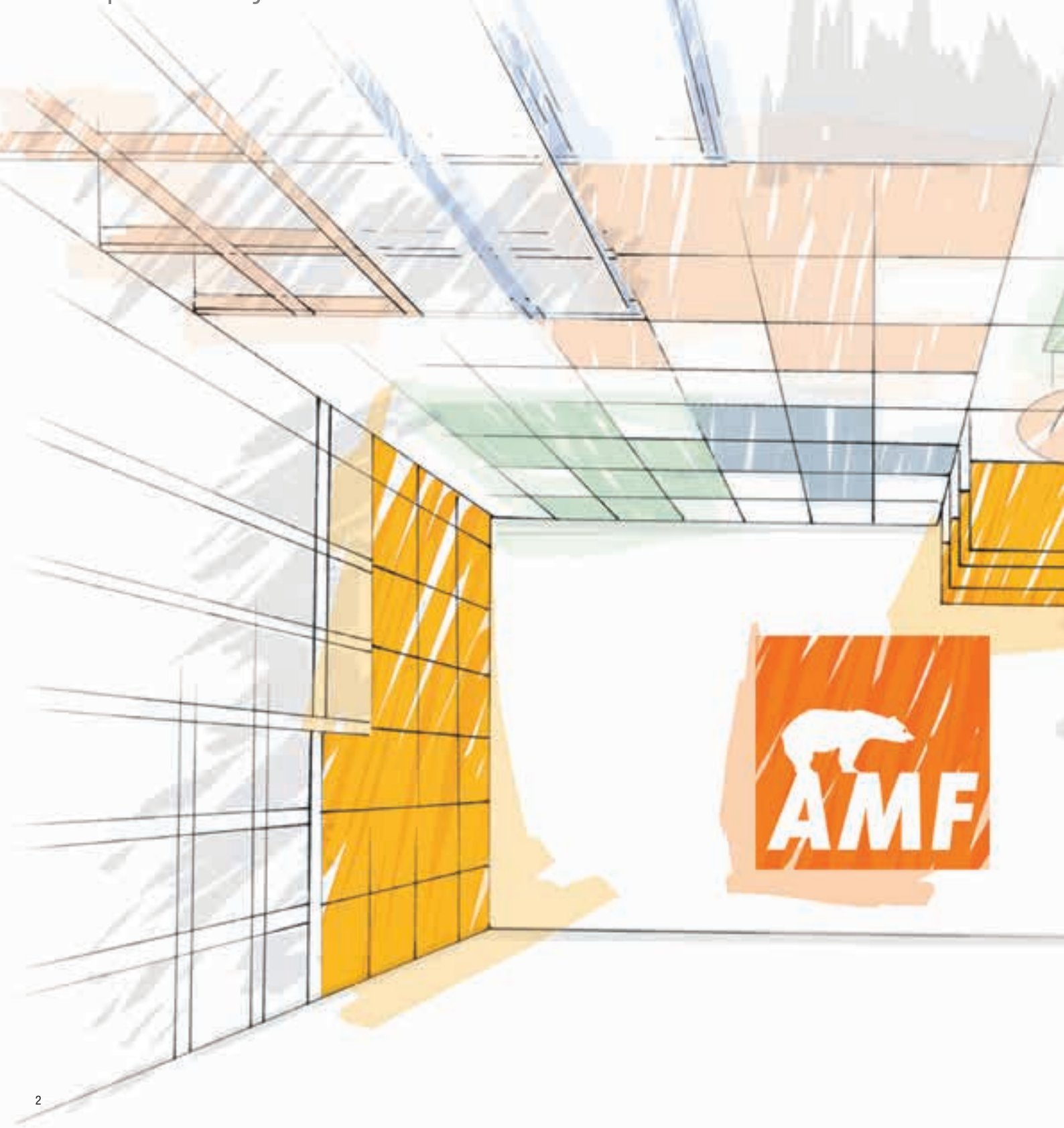
Katalog produktů





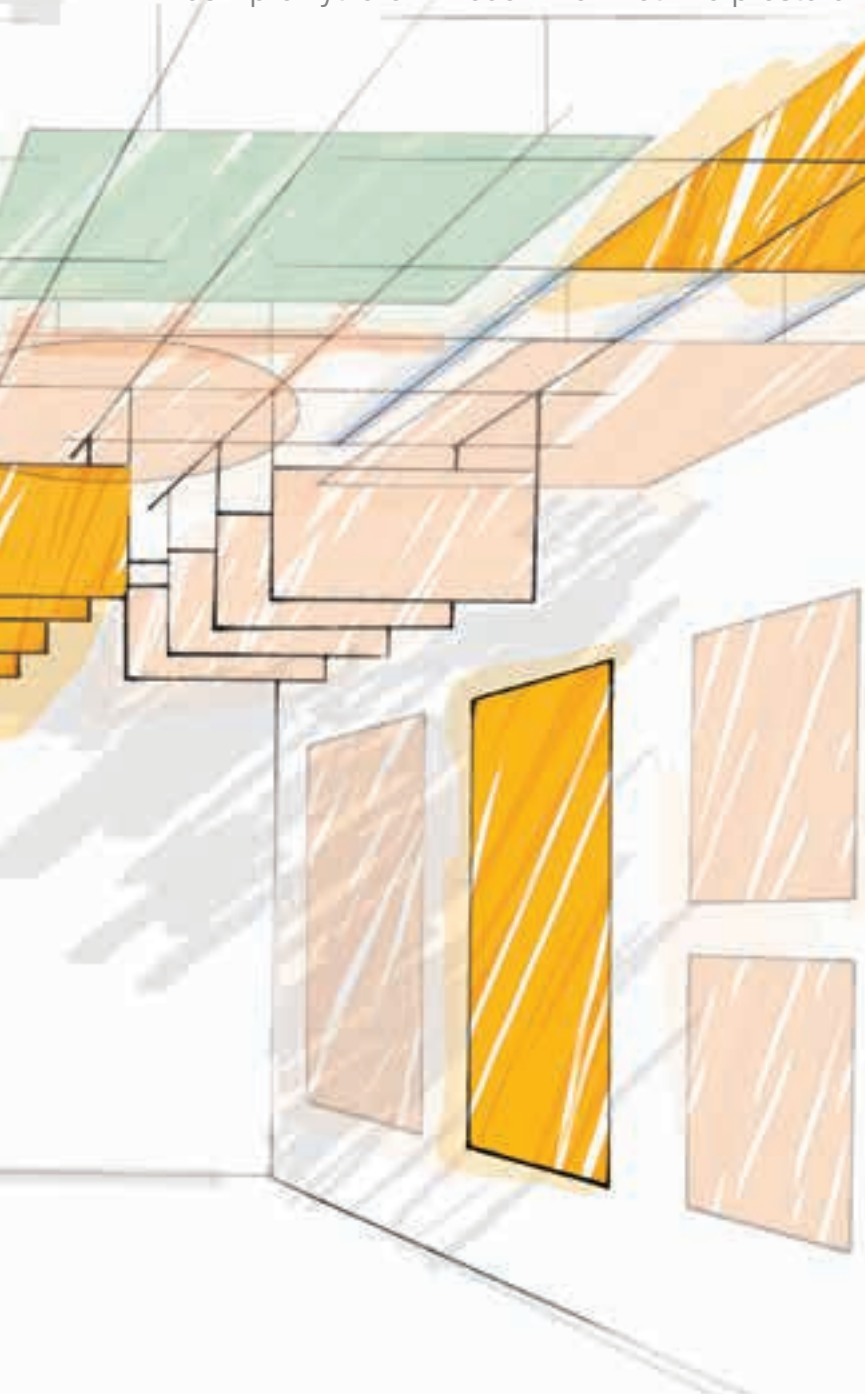
Knauf AMF

Komplexní kompetence pro systémová řešení modulárních podhledů a obkladů stěn – z jednoho zdroje díky silným produktovým značkám



HERADESIGN® – „tvůrčí a mnohostranně nekonvenční“

Tak vypadá trvanlivá akustika. Vysoce kvalitní akustická řešení z desek z dřevěné vlny pojené magnezitem, otevírají možnost využití vysoké účinnosti a téměř neomezené různorodosti designu, a přináší na trh svůj podstatný příspěvek k úsilí pro vytvoření moderního životního prostoru.



Úvod

Akustik	07
Historie	08
Trvanlivost	10
Vlastnosti produktů	13

Reference	14-21
-----------	-------

Výrobní program	22
-----------------	----

Barvy	24
-------	----

Produkty

HERADESIGN® <i>macro</i>	27
HERADESIGN® <i>fine</i>	28
HERADESIGN® <i>superfine</i>	29
HERADESIGN® <i>micro</i>	30
HERADESIGN® <i>plano</i>	31
Výrobní program A2	32
Výrobní program <i>plus</i>	34

Systémy

Baffely	38
Podhledové ostrůvky Heralnsel	40
Stěnové obklady	41

Konstrukce

Systém B - Montáž na dřevěné latě	44
Systém B - Montáž na CD-profily	45
Systém C s viditelnou konstrukcí	46
Systém A/B se skrytou konstrukcí	47
Profily Knauf AMF	48
Systém W – Stěnový obklad na nosných profilech	50
Lepené obklady	51

Montážní pravidla	52
-------------------	----

Provedení hran	56
----------------	----

Ohlasy zákazníků	58
------------------	----

po celém světě podhledové systémy
Montáž na stěny Architektura Akustika
Design trvanlivá nadčasová
Přírodní Akustická řešení



trvalá akustická řešení

pro **prostory** kde se budete **dobře cítit**



Požadavek na příjemné a pozitivní prostředí je v současné době větší, než kdy jindy. Investoři, architekti i projektanti na celém světě se s ním musí vyrovnat. A to je úloha pro nás, dát jim do rukou profukty, které umožní tyto požadavky splnit.

S vysoce kvalitními akustickými řešeními od HERADESIGN®, využívajícími nejvyšší ekologické suroviny, vybavenými vysokou účinností a téměř neomezenou různorodostí designu, přinášíme na trh svůj podstatný příspěvek k úsilí pro vytvoření moderního životního prostoru.

HERADESIGN®.
Tak vypadá trvanlivá akustika.



Klid

Příjemné prostředí Akustika Odpočinek

Pohoda

Zábava

Akustická řešení od HERADESIGN® snižují vliv všech rušících zdrojů hluku. Tedy téměř všech. Protože se mohou objevit zdroje hluku, které nemůžeme zvládnout. Ne všechny rušící faktory jsou tak zřejmé a spojené s hlukem. Rozhodující pro vnímání prostoru jako příjemného a pozitivního prostředí je nejen to, co slyšíme, ale především to, jak se cítíme.

HERADESIGN® se zabývá již dlouhá desetiletí komplexním tématem akustiky. Znamená to pro nás kromě výzkumu fenoménu hluku resp. akustiky i vývoj trvanlivých řešení optimalizovaných pro právě pro tuto oblast. Přestože si to málokdy uvědomujeme, je akustika jeden z nejdůležitějších prvků podstatně ovlivňujících pocity a nálady lidí.

Pod označením HERADESIGN® vyvíjí, vyrábí a nabízí Knauf AMF kvalitní akustické systémy založené na využití dřevovláknitých desek pojených magnezitem, určené pro použití jako podhledy nebo obklady stěn v nadčasovém designu. Ušlechtilý „teplý“ charakter povrchu z dřevěné vlny dělá z našich výrobků nezaměnitelné produkty. Dlouholeté zkušenosti spojené s širokou kompetencí a tradičním původem podniku vytvářejí předpoklady pro návrh akustických řešení, která opřínášeji nejen dobré pocity pohody, ale i zvyšují pracovní výkonnost. Odpočinek a koncentrace vedou k úspěchu!

Hlavní oblasti uplatnění produktů HHERADESIGN® najdeme v objektech pro vzdělávání, sport, kancelářských budovách, prostorech pro zábavu a trávení volného času, i pro obsluhu infrastruktury.

V tomto katalogu produktů najdete více informací o široké paletě výrobků, vynikajících akustických hodnotách a designových možnostech akustických řešení HERADESIGN®.

Otázky?

Prostřednictvím naší
informační služby AMF direkt



Tel.: +43 4245 2001-3290

E-Mail: heradesign@knaufamf.com

obdržíte jednoduše další informace a dokumenty.

1935

1976

1908 1920 1940 1945 1950 1955 1960 1965 1970 1975 1980



Klubovna fotbalového klubu Ajax Amsterdam 1935



Budova letiště Aruba Airport 1976

Nadčasově moderní a vyhledávané po celém světě

Historie úspěchu, tak jako právě u dřevovláknitých desek pojených magnezitem, je vždy kombinací jasné vize, inovací a důslednosti. Po uvedení na trh v roce 1908 tehdy revolučního stavebního materiálu došlo k působivému vývoji. Po prvních krocích směřujících k funkčnosti a designu začala v roce 1935 cesta ke kultovnímu postavení. Od Japonska po Ameriku, od Finska až po Jižní Afriku byl a je v řadě znamenitých staveb prvek, který upoutá pohled diváka nejen na stropě. Vysoce funkční a nadčasově přitažlivý materiál se přizpůsobil požadavkům měnících se stavebních stylů i technických nároků.

Od roku 2013 je HERADESIGN®, sídlící ve Ferndorfu v Rakousku součástí Knauf AMF Deckensysteme GmbH.

2005 2012

1985 1990 1995 2000 2010 2011 2013 2014 2015 2016



Univerzita Erasmus Rotterdam



Vysoká škola Rhein-Waal



Institut Bauen
und Umwelt e.V.



The mark of
responsible forestry
FSC™ C120661



0751 / 03

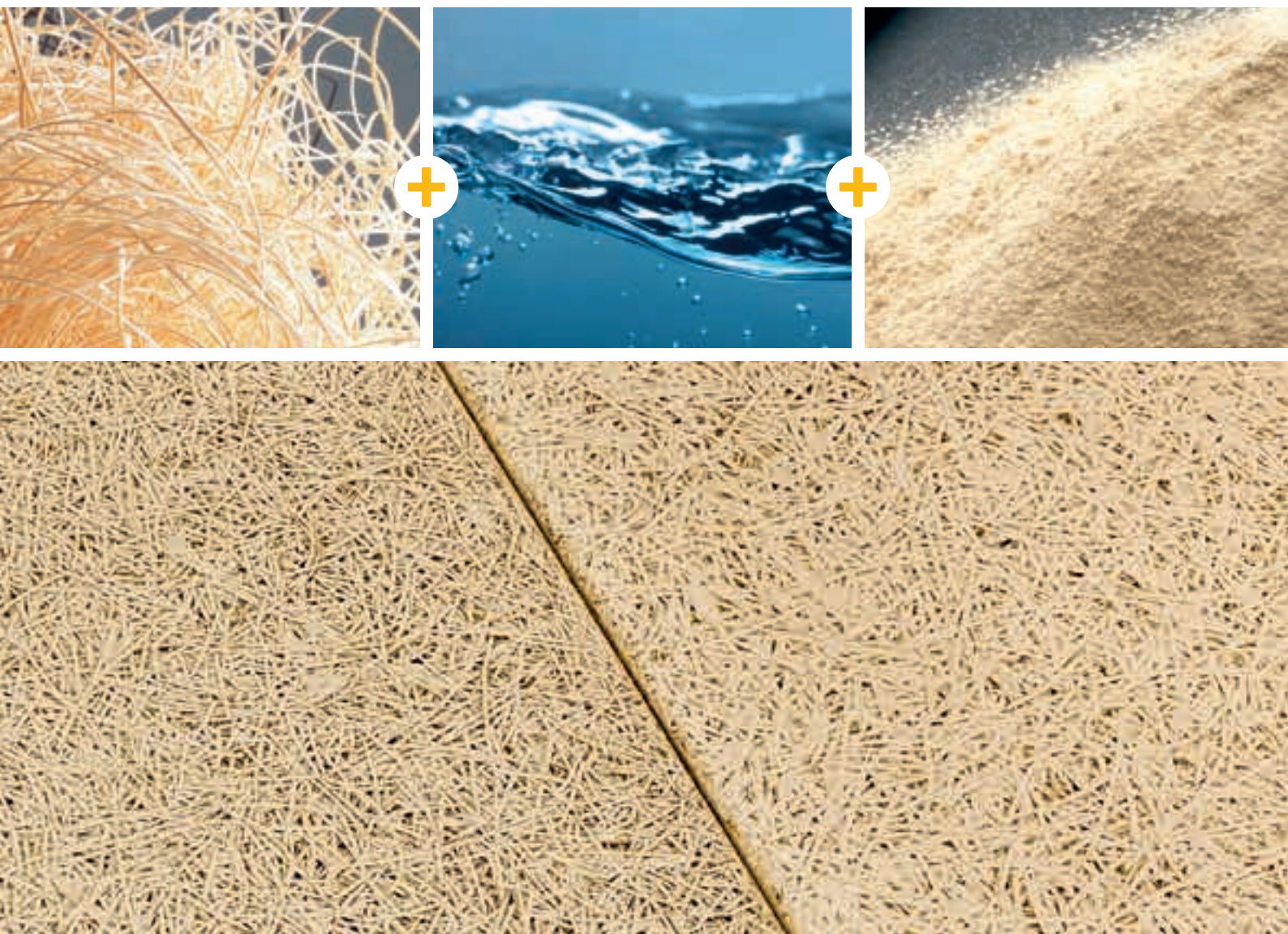
„Vše v zeleném“

Dřevovláknité akustické desky **HERADESIGN®** nabízejí díky použití vysoce kvalitních surovin a inovativních výrobních technologií bohatou škálu funkčního použití v návrhu interiérů.

Díky vynikajícím hodnotám zvukové pohltivosti a použití trvanlivých materiálů a technologií dodávají akustická řešení **HERADESIGN®** podstatný příspěvek k vylepšení prostředí interiérů. Pocit pohody stoupá a tím i soustředění, efektivnost a pracovní výkonnost.

Akustická řešení **HERADESIGN®** jsou z hlediska stavební biologie zcela neškodná. Spojuje se zde akustika a design s dobrým „zeleným myšlením“.





Trvanlivost. Funkčnost.

Hlavními složkami akustických desek **HERADESIGN®** jsou dřevo, voda a magnezit – takže jsou z hlediska stavební biologie naprosto nezávadné. Dřevovláknité, magnezitem pojené akustické desky **HERADESIGN®** je možné proto považovat za přírodní produkt, který zcela sleduje technologický vývoj.

Pro akustické desky **HERADESIGN®** je možné doložit životnost více než 80 let. A nesmí se zapomenout: desky z dřevěné vlny pojené magnezitem jsou recyklovatelné, resp. jednoduše deponovatelné na skládkách.



Otevřená a pravidelná struktura povrchu

Pouze díky technologii a standardu řízení kvality vyvinutým v HERADESIGN® je možné vyrobit desky se strukturou povrchu, která je homogenní, otevřená a jednoduše rozpoznatelná, s min imální inkrustací pojiva. Tato jedinečná struktura poskytuje deskám ušlechtilý a exkluzivní charakter a přímo vybízí k použití ve vysocehodnotných interiérech.



Přesnost rozměrů a tolerance

HERADESIGN® jako jediný výrobce používá pro produkci desek formovací pás, který umožňuje vyrábět s tolerancí tloušťky +/- 1 mm.



Široká nabídka provedení hran

Technologie výroby a použité pojivo umožňují nabídnout přesná a vysoce kvalitní provedení hran, použitelná téměř se všemi běžně na trhu dostupnými pohledovými konstrukcemi.



Zvuková pohltivost

Akustické desky HERADESIGN® mohou nabídnout kromě dekorativního vzhledu pro podhledy i obklady stěn hodnoty zvukové pohltivosti až $\alpha_w = 1,0$.



Požární odolnost – nehořlavost (A2)

Akustické desky HERADESIGN® jsou standardně zařazeny do třídy reakce n HERADESIGN® *superfine A2* a HERADESIGN® *fine A2* v třídě reakce na oheň A2s1, d0!



Vysoká mechanická pevnost

V testu odolnosti nárazu - při rychlosti 90 km/h – obstály akustické desky HERADESIGN® tak, že mohou být klasifikovány podle DIN 18032 a EN 13964 jako nárazuvzdorné! Toto je výsledkem použití magnezitu jako pojiva, díky jehož vlastnostem je trvale zajištěna pružnost vláken a pevnost.



Vysoká odolnost

Materiál je určen pro použití ve vnitřních prostorech s relativní vzdušnou vlhkostí až 90 %. Magnezit chrání buňky dřeva před stárnutím i napadením houbami.



Úprava klimatu a vlhkosti v místnosti

Magnezit je znám jako hygroskopické pojivo, působící vhodně na stav vnitřního prostředí. Z tohoto důvodu mají akustické desky HERADESIGN® vliv nejen na akustiku a design prostoru, ale i na kvalitu vnitřního klimatu.



Malé objemové změny

Akustické desky HERADESIGN® se dodávají s optimalizovanou vyrovnanou vlastní vlhkostí a díky tomu jejich objemové změny dosahují pouze 1 mm. Takže na pohledu či obkladu stěn nejsou spáry téměř znatelné.



Přírodní materiál odpovídá trendu

Vedle označení „stavebně biologické bezpečnosti“ (Instut pro stavební biologii v Rosenheimu) vsází HERADESIGN® i na trvanlivost a ochranu přírodních zdrojů ve vztahu k výrobní technologii a použitým surovinám (EPD – AUB deklarance ochrany přírody podle EN ISO 14025).



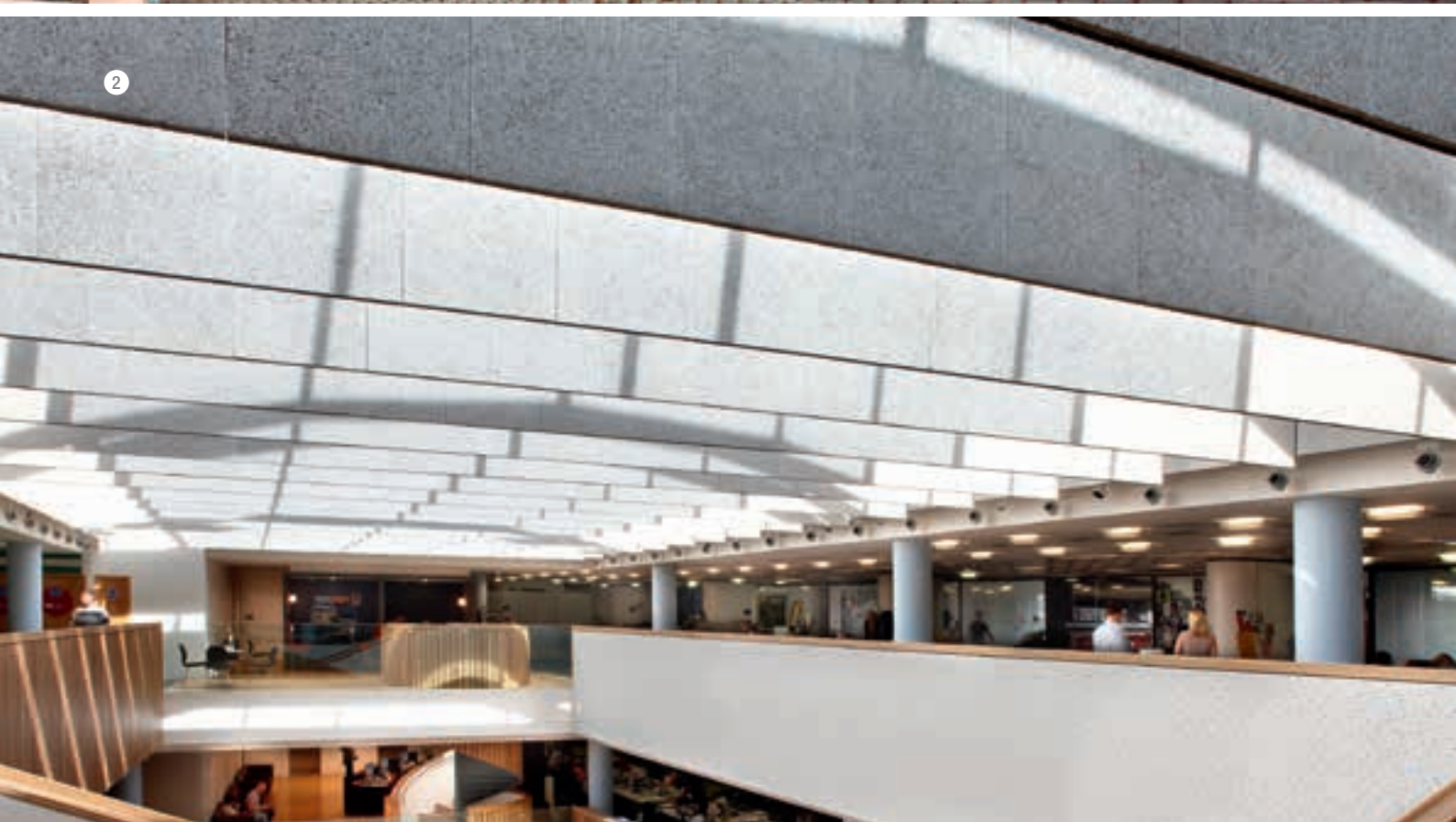
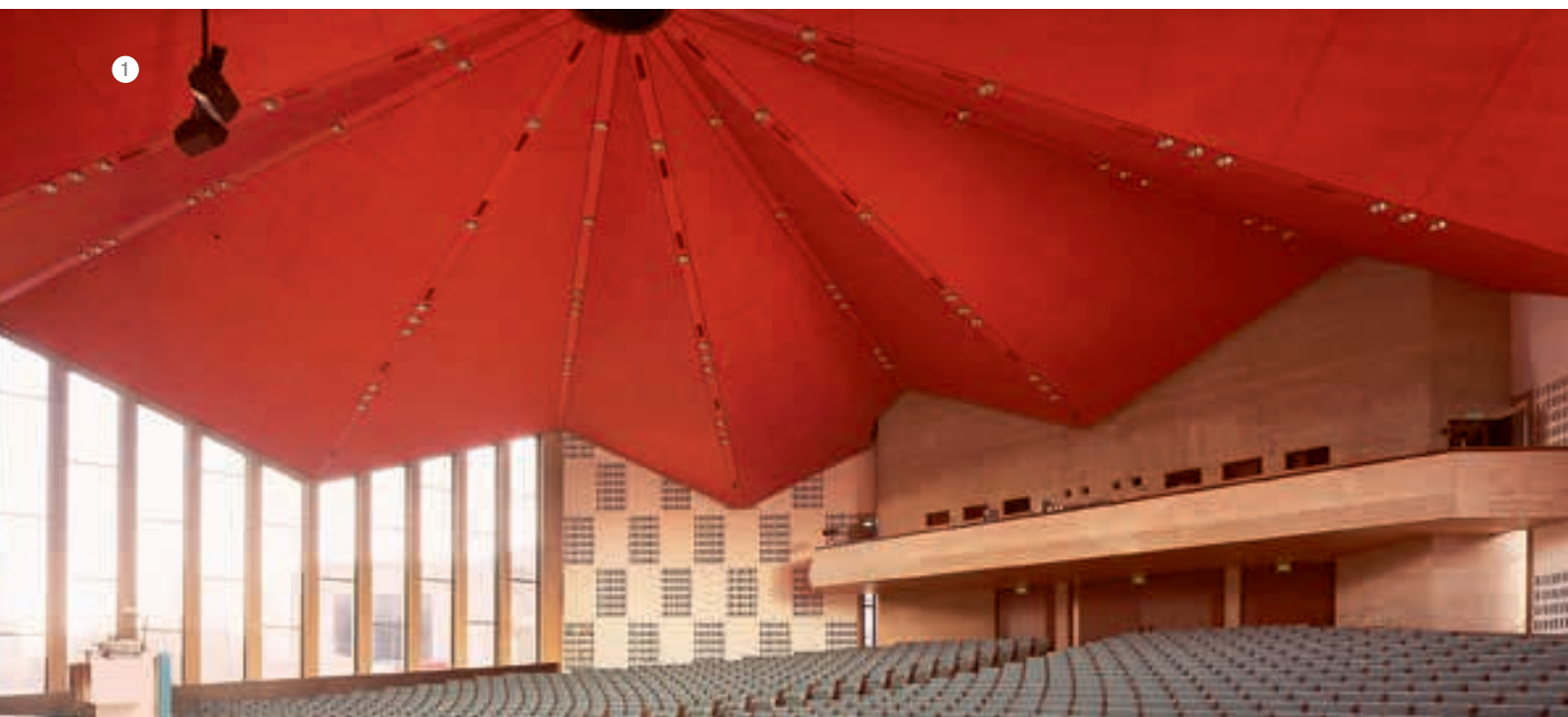
Vysoce kvalitní a trvanlivé suroviny

Tím, že HERADESIGN® zvolil jako pojivo magnezit, má k dispozici ideální pojivo pro dřevěná vlákna. Magnezit vlákna chrání a udržuje je trvale pružná. Do výrobního procesu přichází dřevní surovina z trvale udržitelných lesní hospodářství (certifikovaných PEFC a FSC).

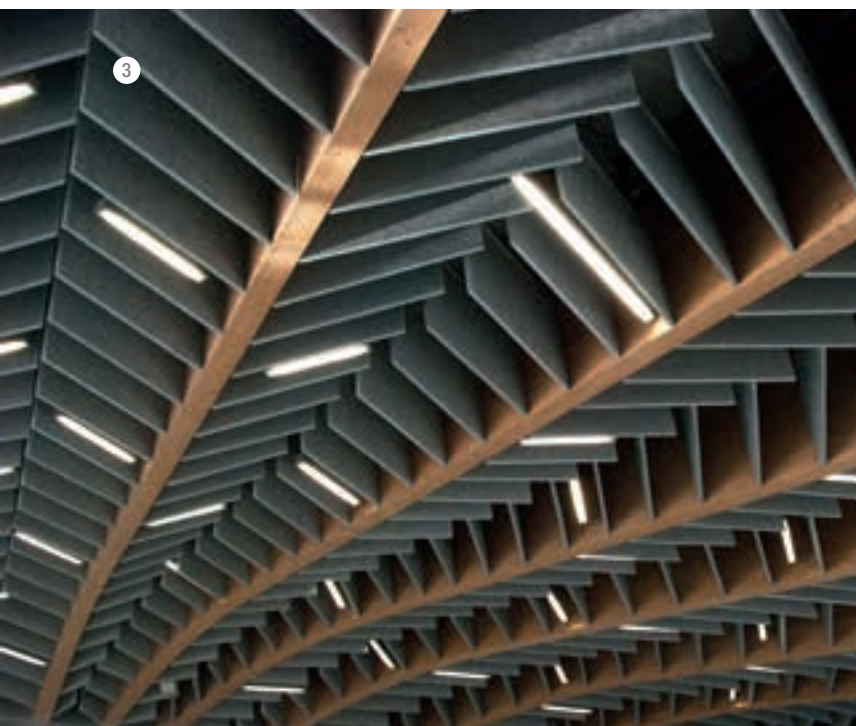


Výrobní sortiment

Jako jediný výrobce pohledových dřevovláknitých materiálů nabízí HERADESIGN® kromě klasických vláknitých struktur povrchu i dekorativní porovité uzavřené dezény.



Smyslné až exotické, klasické až strohé, extravagantní až subtilní: početné domácí i zahraniční referenční objekty využívající **HERADESIGN®** mohou být popisovány takto různým způsobem. Především potvrzují jedno: přijetí vyzrálého výrobního programu, který vyhoví nejrůznějším architektonickým stylům a nárokům, kolik jich na světě je. Nechte se inspirovat cestou světem dosud nepoznaných designových možností.



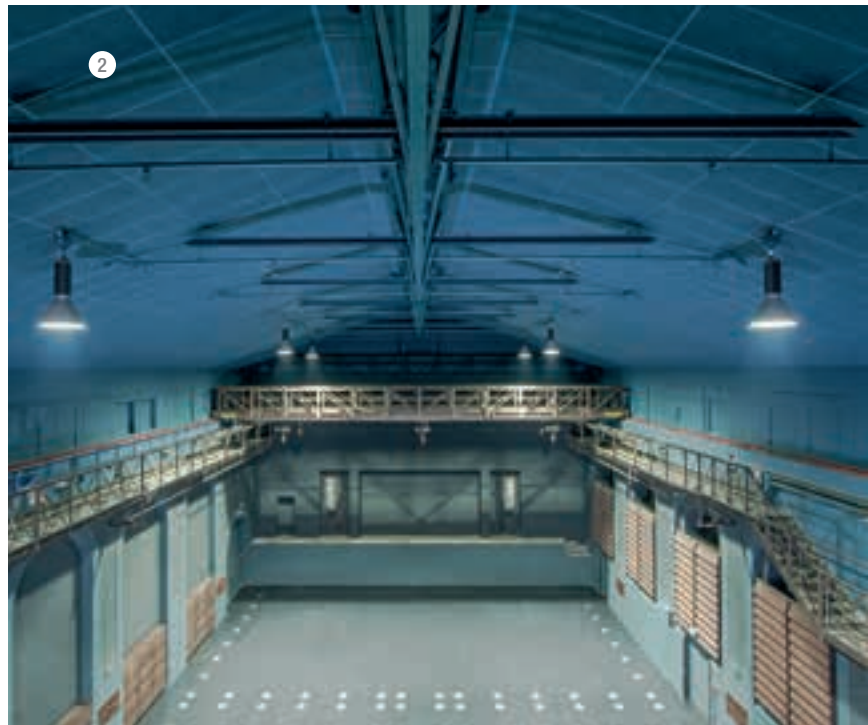
- ① Univerzita Erasmus, Rotterdam, Nizozemí, HERADESIGN® *superfine*
- ② Bartle Bogle Hegarty London HQ, Anglie, HERADESIGN® *superfine*
- ③ Aula univerzity v Lublinu, Polsko, HERADESIGN® *superfine*
- ④ McDonald's, Paříž, Francie, HERADESIGN® *superfine*
- ⑤ Univerzita v Luzernu, Švýcarsko, HERADESIGN® *superfine*

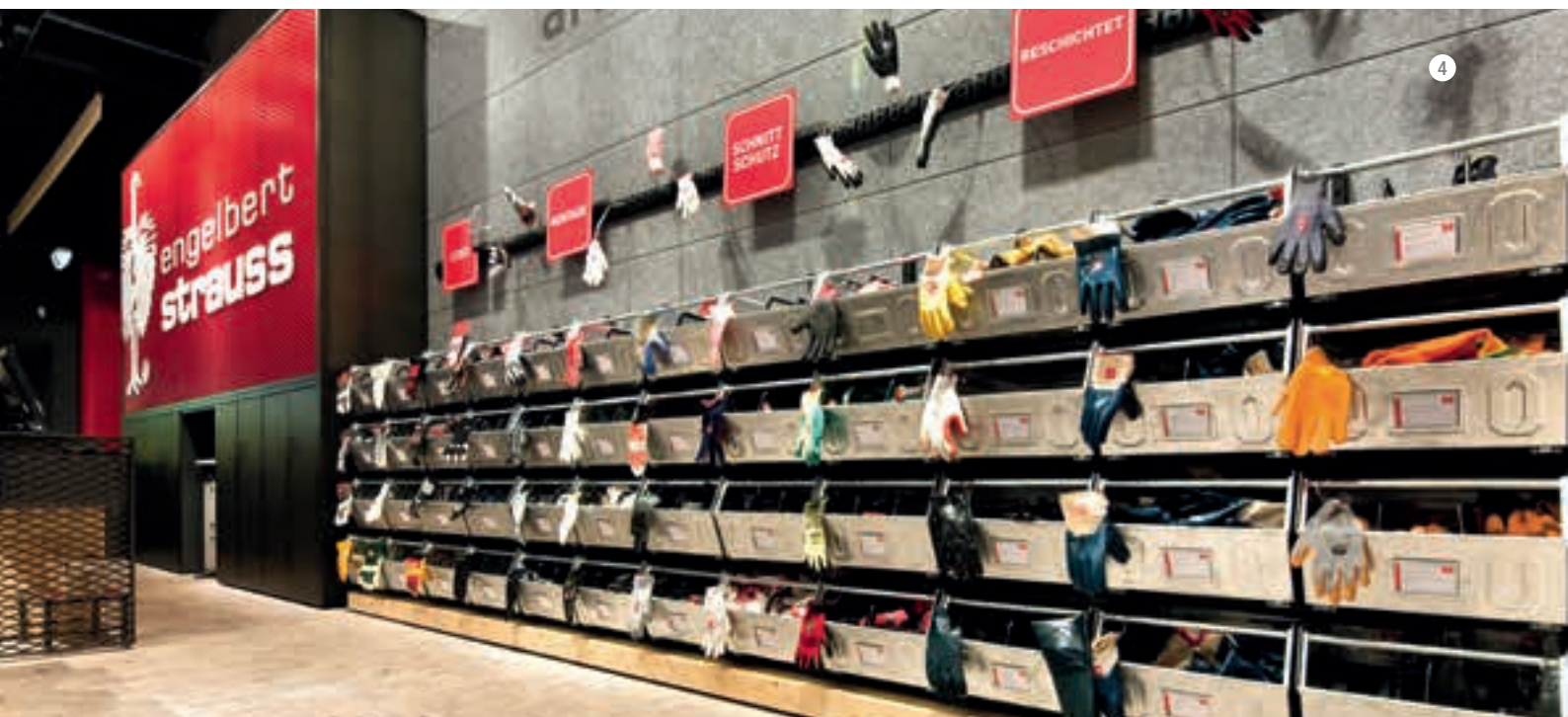


- ① Základní škola, Bentwisch, Německo, HERADESIGN® *superfine*
- ② VillAma, Turku, Finsko, HERADESIGN® *superfine*
- ③ Univerzita v Leidenu, Nizozemí, HERADESIGN® *fine*









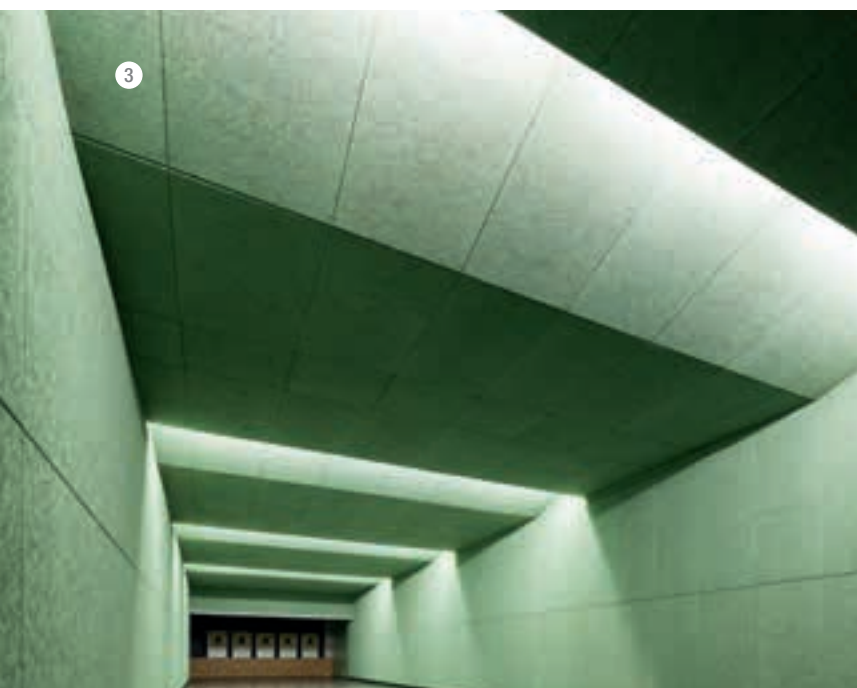
- ① Fintess centrum, Olympický plavecký bazén, Mnichov, Německo, HERADESIGN® *superfine*
- ② Muffathalle, Mnichov, Německo, HERADESIGN® *superfine*
- ③ Sportovní hala, Bieruń, Polsko, HERADESIGN® *superfine*
- ④ engelbert strauss GmbH, Hockenheim, Německo, HERADESIGN® *superfine*
- ⑤ AachenMünchener, Německo, HERADESIGN® *fine*



1



- ① Sophia Revalidation Centre, Den Haag, Nizozemí, HERADESIGN® *fine*
- ② Showroom Jolo Fashion, Nizozemí, HERADESIGN® *fine*
- ③ Střelnice HSG, Mnichov, Německo, HERADESIGN® *superfine*



Více referencí v aplikaci pro tablety
HERADESIGN®-Tablet-App

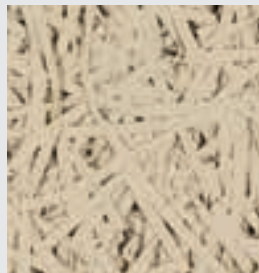


Akustická řešení od HERADESIGN®

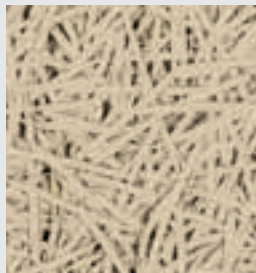
Našli jste v logu HERADESIGN® smyčku? Znamená nekonečnou šířku akustických řešení, které HERADESIGN® nabízí. Jak pro pohled, tak pro obklad stěn je připraven sortiment buď s klasickým vláknitým povrchem nebo případně s neutrálním, s pestrou barevnou úpravou nebo spíše přírodní, pro akustiku v celém prostoru nebo pro řešení soustředěné na jednu část – nekonečné množství možností!

Výrobní program							
			<i>macro</i>	<i>fine</i>	<i>superfine</i>	<i>micro</i>	<i>plano</i>
Jmenovitý rozměr mm (další formáty na vyžádání)		600 x 600 mm	•	•	•	•	•
		625 x 625 mm	–	•	•	•	–
		1200 x 600 mm	•	•	•	•	•
		1250 x 625 mm	–	•	•	•	–
Tloušťky výrobku	1-vrstvé	15 mm	–	•	•	–	–
		25 mm	•	•	•	•	•
		35 mm	–	•	•	•	–
	2-vrstvé	40 mm (15/25)	–	–	–	–	–
		50 mm (25/25)	–	–	–	–	–
		55 mm (15/40)	–	–	–	–	–
		65 mm (25/40)	–	–	–	–	–
Reakce na oheň podle EN 13501-1: B-s1, d0			•	•	•	•	•
Reakce na oheň podle EN 13501-1: A2-s1, d0			–	–	–	–	–
Hodnoty zvukové pohltivosti							
Vyhodnocený činitel zvukové pohltivosti α_w			do 0,70	do 0,90	do 1,00	do 0,55	do 0,35
Noise reduction coefficient <i>NRC</i>			do 0,75	do 0,95	do 1,00	do 0,60	do 0,35
Identifikační kód							
WW-EN 13168-L3-W2-T2-S3-P2-CS(10)200-CI3			•	•	•	•	•
WW-EN 13168-L3-W2-T2-S3-P2-CS(10)20-TR5-CI3			–	–	–	–	–
Reg.č. EC-Certifikátu shody							0751-CPR-209.0-01
Standardní barvy							bilá podobná RAL
Oblast použití			Je určený pro prostory s trvalou relativní vlhkostí do 90 %.				

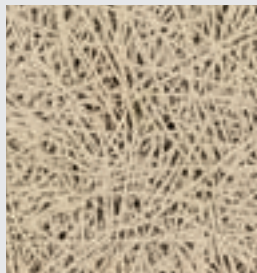
HERADESIGN®
macro



HERADESIGN®
fine



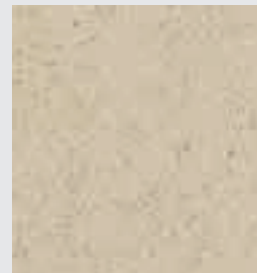
HERADESIGN®
superfine



HERADESIGN®
micro



HERADESIGN®
plano



Výrobní program A2

fine A2

superfine A2

•

•

–

–

•

•

–

–

•

•

•

•

–

–

–

–

–

–

–

–

–

–

–

–

•

•

do 0,75

do 0,95

do 0,75

do 1,00

•

•

–

–

Výrobní program plus

macro plus

fine plus

superfine plus

micro plus

plano plus

–

–

–

–

–

–

–

–

–

–

•

•

•

•

•

–

–

–

–

–

–

–

–

–

–

–

–

–

–

–

•

•

•

•

•

•

•

•

•

•

•

•

•

•

•

•

•

•

•

•

•

•

•

•

•

•

•

•

•

•

–

•

•

–

–

do 0,75

do 0,85

do 0,95

do 0,35

do 0,40

do 0,85

do 0,85

do 0,95

do 0,35

do 0,45

–

–

–

–

–

•

•

•

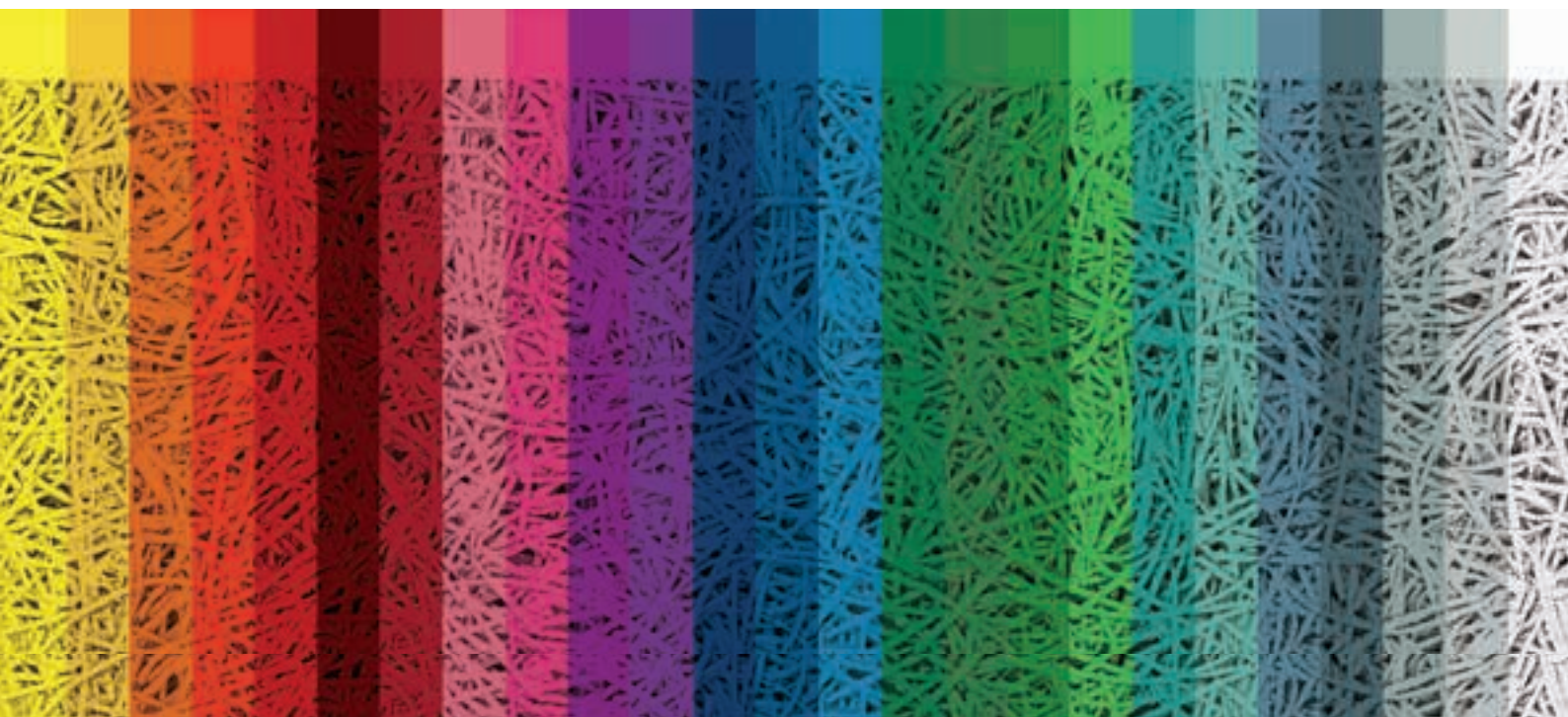
•

•

0751-CPR-209.0-02

9010 / béžová - Naturton 13 (dostupné jsou další barevné odstíny podle vzorníků RAL, NCS, BS nebo StoColor)

Pro projekty s předpokládanou vzdušnou vlhkostí >80 % doporučujeme konzultaci se stavebním fyzikem



Barvy

Pro nás není důležitá pouze akustika - nabízíme řešení, která také jedinečně vypadají. Typická charakteristická struktura povrchu dřevovláknitých desek se přímo nabízí tvořivému barevnému ztvárnění. K dispozici je téměř neomezená barevná škála – je možné vybrat téměř každý barevný odstín s nejužívanějších barevných vzorníků jako je RAL, NCS nebo StoColor.

Pro barevnou úpravu akustických desek HERADESIGN® v bílé, pastelové nebo syté barvě se používají silikátové barvy na bázi vodního skla s organickým pojivem. Nabídku rozšiřuje dvanáct metalických barev, s kterými je možné dosáhnout zvlášť efektního účinku.

Také pro použití v prostorech wellness, plaveckých halách atd. nabízíme odpovídající standard kvality barev.



- ① Vysoká škola Rhein-Waal, Kleve, Německo, HERADESIGN® *superfine*
- ② Klangwelten, Rakousko, HERADESIGN® *fine*
- ③ Termální lázně Vídeň, Rakousko 2011, photo credits: © Cathrine Stukhard, HERADESIGN® *superfine*





HERADESIGN® *macro*

Jednovrstvá akustická dekorační deska z dřevěných vláken pojených magnezitem (šířka vlákna cca 3 mm)

- charakteristická struktura povrchu
- doporučováno z hlediska stavební biologie



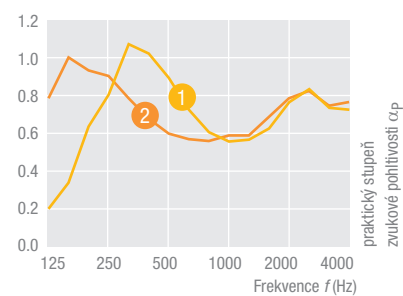
Technický list
HERADESIGN® *macro*



Výrobní program pro HERADESIGN® *macro*

Jmenovitý rozměr mm (další formáty na vyžádání)		600 x 600 mm
		1200 x 600 mm
Tloušťky desky	1-vrstvé	25 mm
Plošná hmotnost kg/m ²	12,4	
ABZ Allgemeine bauaufsichtliche Zulassung: Z-23.15-1562		
Reakce na oheň podle EN 13501-1: B-s1, d0		
Zvláštní formáty na vyžádání. Délka až do 2400 mm.		

Hodnoty zvukové pohltivosti

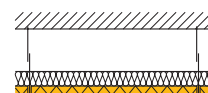


1 α_w do 0,70 $NRC =$ do 0,75



s položenou akustickou izolací

2 α_w do 0,70 $NRC =$ do 0,75



zavěšené s položenou akustickou izolací



Další podrobnější informace a nákresy najdete na:
www.heradesign.com.

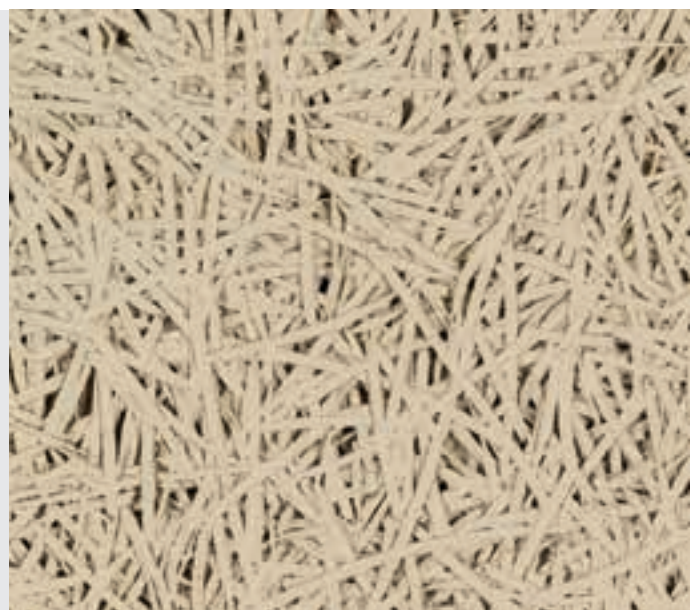
HERADESIGN® fine

Jednovrstvá akustická dekorační deska z dřevěných vláken pojených magnezitem (šířka vlákna 2 mm)

- charakteristická struktura povrchu
- doporučováno z hlediska stavební biologie



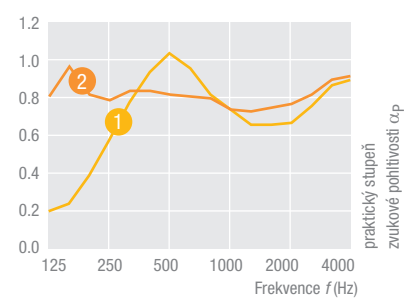
Technický list
HERADESIGN® fine



Výrobní program pro HERADESIGN® fine

Jmenovitý rozměr mm (další formáty na vyžádání)		600 x 600 mm
		625 x 625 mm
		1200 x 600 mm
		1250 x 625 mm
Tloušťky desky	1-vrstvé	15 mm
		25 mm
		35 mm
Plošná hmotnost kg/m ²		8,2 (15 mm)
		12,4 (25 mm)
		16,3 (35 mm)
ABZ Allgemeine bauaufsichtliche Zulassung: Z-23.15-1562		
Reakce na oheň podle EN 13501-1: B-s1, d0		
Zvláštní formáty na vyžádání. Délka až do 2400 mm.		

Hodnoty zvukové pohltivosti

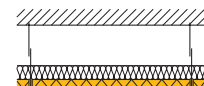


1 α_w do 0,80 $NRC =$ do 0,85



s položenou akustickou izolací

2 α_w do 0,90 $NRC =$ do 0,90



zavěšené s položenou akustickou izolací

HERADESIGN® *superfine*

jednovrstvá akustická dekorační deska z dřevěných vláken pojených magnezitem (šířka vlákn cca 1 mm)

- ušlechtilá struktura povrchu
- doporučováno z hlediska stavební biologie



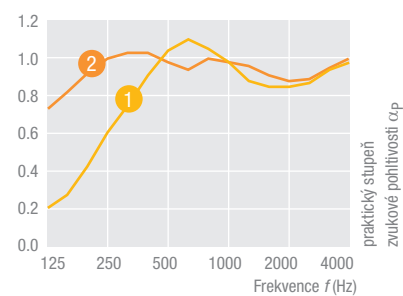
Technický list
HERADESIGN® *superfine*



Výrobní program pro HERADESIGN® *superfine*

Jmenovitý rozměr mm (další formáty na vyžádání)		600 x 600 mm
		625 x 625 mm
		1200 x 600 mm
		1250 x 625 mm
Tloušťky desky	1-vrstvé	15 mm
		25 mm
		35 mm
Plošná hmotnost kg/m ²		7,8 (15 mm)
		11,3 (25 mm)
		15,0 (35 mm)
ABZ Allgemeine bauaufsichtliche Zulassung: Z-23.15-1562		
Reakce na oheň podle EN 13501-1: B-s1, d0		
Zvláštní formáty na vyžádání. Délka až do 2400 mm.		

Hodnoty zvukové pohltivosti

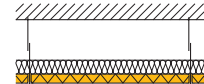


1 α_w do 0,85 $NRC =$ do 0,85



s položenou akustickou izolací

2 α_w do 1,00 $NRC =$ do 1,00



zavěšené s položenou akustickou izolací



Další podrobnější informace a nákresy najdete na:
www.heradesign.com.

HERADESIGN[®] *micro*

jednovrstvá akustická dekorační deska z dřevěných vláken pojených magnezitem

- jemně pórovitá struktura povrchu
- doporučováno z hlediska stavební biologie



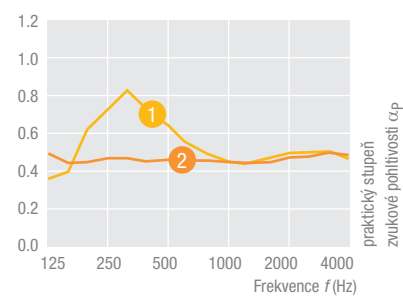
Technický list
HERADESIGN[®] *micro*



Výrobní program pro HERADESIGN[®] *micro*

Jmenovitý rozměr mm (další formáty na vyžádání)		600 x 600 mm
		625 x 625 mm
		1200 x 600 mm
		1250 x 625 mm
Tloušťky desky	1-vrstvé	25 mm
		35 mm
Plošná hmotnost kg/m ²		15,0 (25 mm)
		19,0 (35 mm)
ABZ Allgemeine bauaufsichtliche Zulassung: Z-23.15-1562		
Reakce na oheň podle EN 13501-1: B-s1, d0		
Zvláštní formáty na vyžádání. Délka až do 2400 mm.		

Hodnoty zvukové pohltivosti

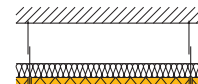


1 α_w do 0,35 $NRC =$ do 0,35



s položenou akustickou izolací

2 α_w do 0,45 $NRC =$ do 0,40



zavěšené s položenou akustickou izolací

HERADESIGN® *plano*

jednovrstvá akustická dekorační deska z dřevěných vláken pojených magnezitem

- hladká struktura povrchu
- doporučováno z hlediska stavební biologie



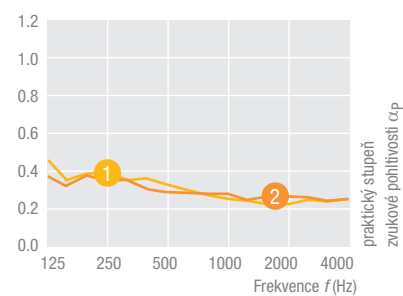
Technický list
HERADESIGN® *plano*



Výrobní program pro HERADESIGN® *plano*

Jmenovitý rozměr mm (další formáty na vyžádání)		600 x 600 mm
		1200 x 600 mm
Tloušťka desky	1-vrstvé	25 mm
Plošná hmotnost kg/m ²		15,0
ABZ Allgemeine bauaufsichtliche Zulassung: Z-23.15-1562		
Reakce na oheň podle EN 13501-1: B-s1, d0		
Zvláštní formáty na vyžádání. Délka až do 2400 mm.		

Hodnoty zvukové pohltivosti

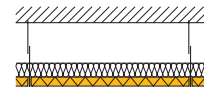


1 α_w do 0,30 $NRC =$ do 0,30



s položenou akustickou izolací

2 α_w do 0,30 $NRC =$ do 0,30



zavěšené s položenou akustickou izolací



Další podrobnější informace a nákresy najdete na:
www.heradesign.com.

Výrobní program A2



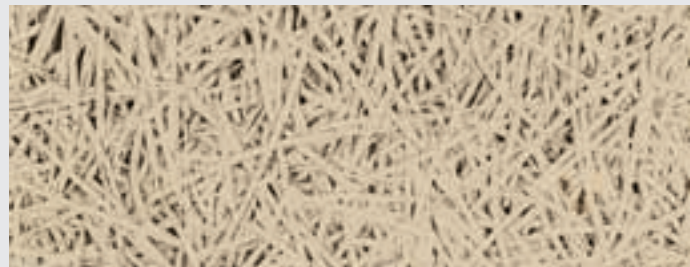
Akustická deska pro zvýšené požadavky na požárně technické vlastnosti

- nehořlavá dřevěná vlina: akustická deska s reakcí na oheň podle DIN-EN 13501-1: A2-s1, d0
- vynikající akustické vlastnosti
- doporučováno z hlediska stavební biologie

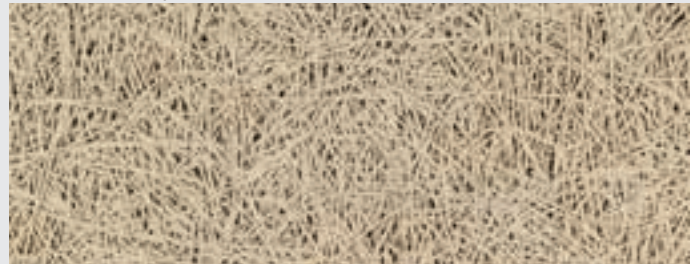
Technický list
HERADESIGN® A2



HERADESIGN® *fine* A2



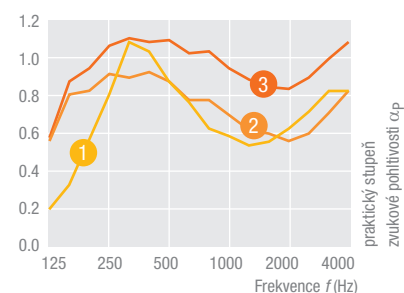
HERADESIGN® *superfine* A2



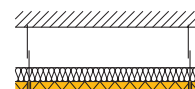
Výrobní program pro HERADESIGN® *fine* A2, *superfine* A2

Jmenovitý rozměr mm (další formáty na vyžádání)		600 x 600 mm
		1200 x 600 mm
Tloušťky desky	1-vrstvé	15 mm
		25 mm
Plošná hmotnost kg/m ²	<i>fine</i> A2	13,0 (15 mm)
		19,0 (25 mm)
	<i>superfine</i> A2	12,0 (15 mm)
		18,0 (25 mm)
ABZ Allgemeine bauaufsichtliche Zulassung: Z-23.15-1562		
Reakce na oheň podle EN 13501-1: A2-s1, d0		
Zvláštní formáty na vyžádání. Délka až do 2400 mm.		

Hodnoty zvukové pohltivosti



- 1 HERADESIGN® *fine* A2, 25 mm
 α_w do 0,65 NRC = do 0,70
- 2 HERADESIGN® *fine* A2, 15 mm
 α_w do 0,70 NRC = do 0,75
- 3 HERADESIGN® *superfine*, 25 mm
 α_w do 0,95 NRC = do 1,00



zavěšené s položenou akustickou izolací



Výrobní program *plus*

Sendvičová deska tvořená akustickou deskou z dřevěné vlny pojené magnezitem a akusticky pohltivou deskou z minerální vlny

- vynikající hodnoty zvukové pohltivosti
- s ochranou před odkapávající vodou
- jednodušší a rychlejší pro montáž

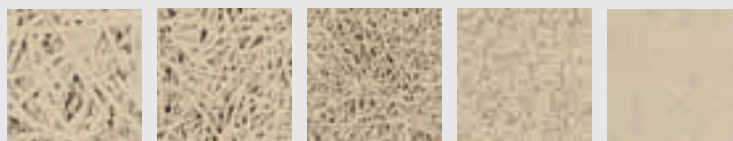


Technické listy
HERADESIGN® *plus*



HERADESIGN® *plus*

Akustické desky z dřevěné vlny. K dispozici v následujících provedeních povrchu:



HERADESIGN®
macro plus

HERADESIGN®
fine plus

HERADESIGN®
superfine plus

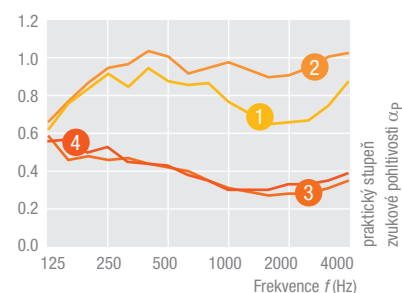
HERADESIGN®
micro plus

HERADESIGN®
plano plus

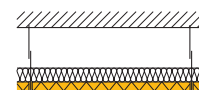
Výrobní program *plus*

Jmenovitý rozměr mm		1200 x 600 mm	
Tloušťky desky	2-vrstvé	40 mm (15/25 mm)	
		50 mm (25/25 mm)	
		55 mm (15/40 mm)	
		65 mm (25/40 mm)	
Provedení hrany		AK-01 plus (15/25 mm)	
		AK-01 plus (25/25 mm)	
		SK-04 plus (15/40 mm)	
		SK-04 plus (25/40 mm)	
Plošná hmotnost kg/m ²	<i>macro plus</i>	14,7 (25/25 mm)	
		16,0 (25/40 mm)	
	<i>fine plus</i>	10,5 (15/25 mm)	
		14,7 (25/25 mm)	
		11,8 (15/40 mm)	
	16,0 (25/40 mm)		
		<i>superfine plus</i>	10,1 (15/25 mm)
			13,6 (25/25 mm)
			11,4 (15/40 mm)
	14,9 (25/40 mm)		
		<i>micro plus</i>	17,3 (25/25 mm)
			18,6 (25/40 mm)
ABZ Allgemeine bauaufsichtliche Zulassung: Z-23.15-1562			
Reakce na oheň podle En 13501-1: B-s1, d0 <i>superfine plus</i> a <i>fine plus</i> možné dodat i jako typ A2			

Hodnoty zvukové pohltivosti



- 1 HERADESIGN® *fine plus*
 α_w do 0,85 NRC = do 0,85
- 2 HERADESIGN® *superfine plus*
 α_w do 0,95 NRC = do 0,95
- 3 HERADESIGN® *micro plus*
 α_w do 0,35 NRC = do 0,35
- 4 HERADESIGN® *plano plus*
 α_w do 0,35 NRC = do 0,40



zavěšené s položenou akustickou izolací

Provedení hrany



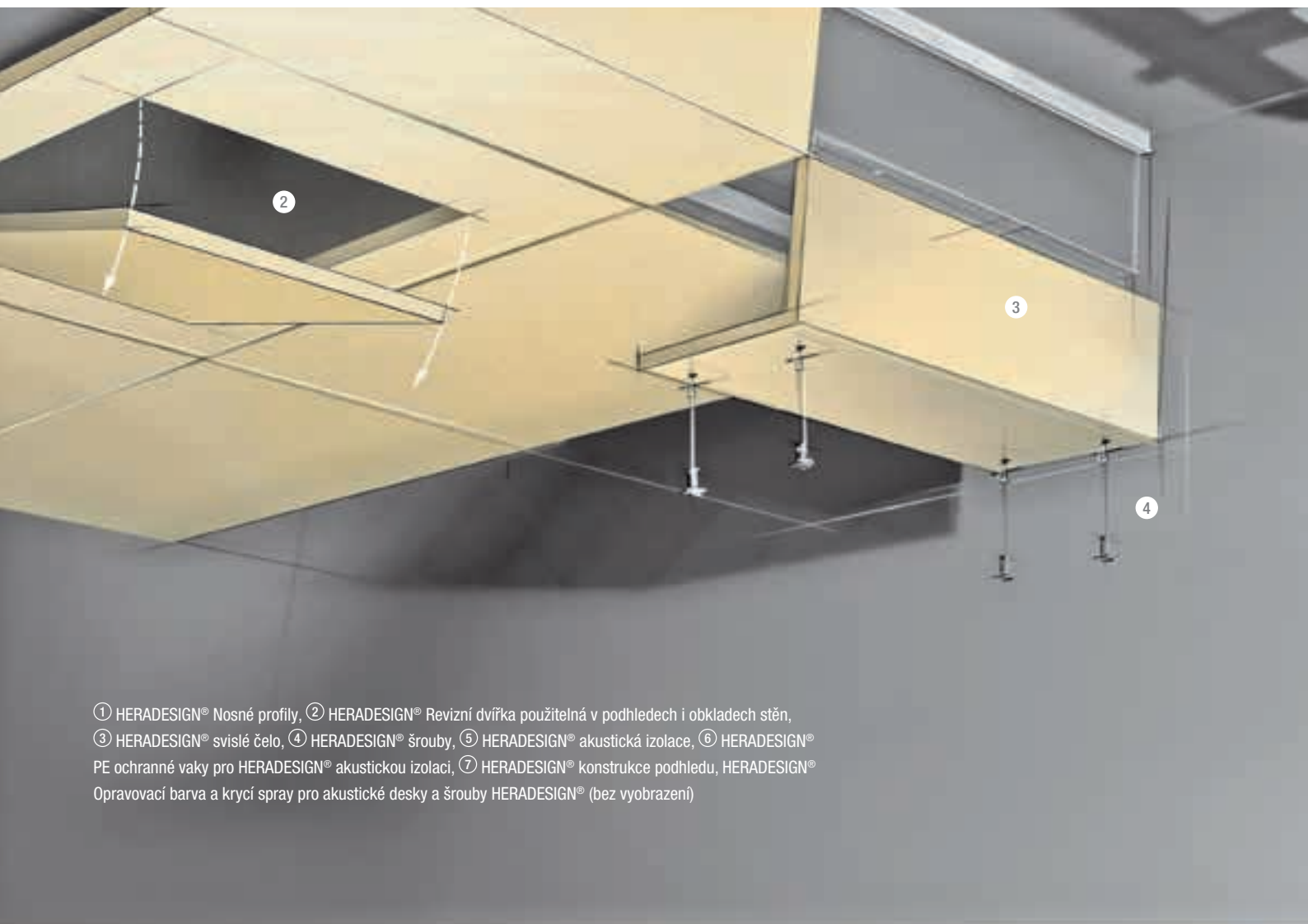
AK-01



SK-04



ASF



① HERADESIGN® Nosné profily, ② HERADESIGN® Revizní dvířka použitelná v podhledech i obkladech stěn,
 ③ HERADESIGN® svislé čelo, ④ HERADESIGN® šrouby, ⑤ HERADESIGN® akustická izolace, ⑥ HERADESIGN®
 PE ochranné vaky pro HERADESIGN® akustickou izolaci, ⑦ HERADESIGN® konstrukce podhledu, HERADESIGN®
 Opravovací barva a krycí spray pro akustické desky a šrouby HERADESIGN® (bez vyobrazení)

Najdeme pro Vás to správné akustické řešení pro Vaši pohodu

Využijte mnohostranné možnosti využití výrobků **HERADESIGN®** a jejich skvělých montážních systémů.
 Pro podhledy nebo obklady stěn máte k dispozici standardní i speciální konstrukční systémy se
 sofistikovanými díly od **HERADESIGN®**.





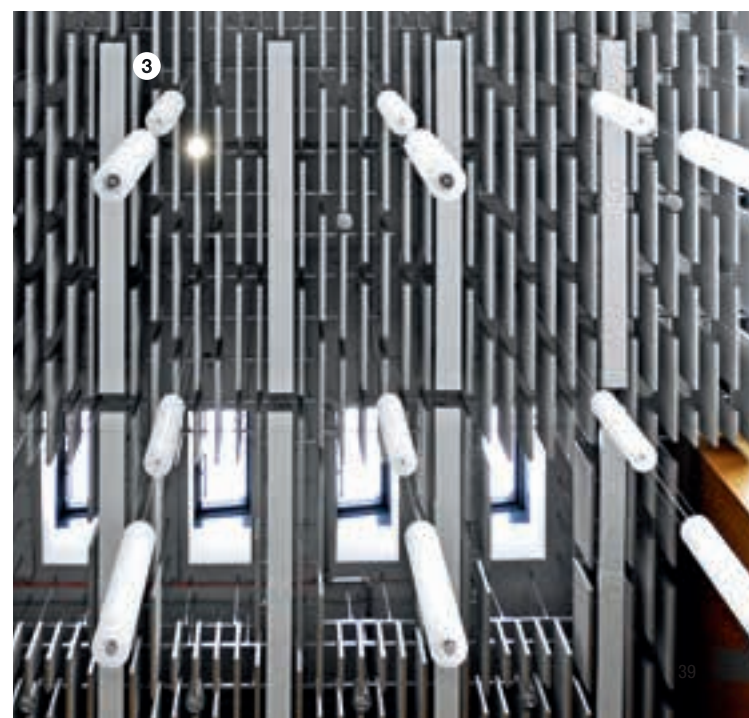
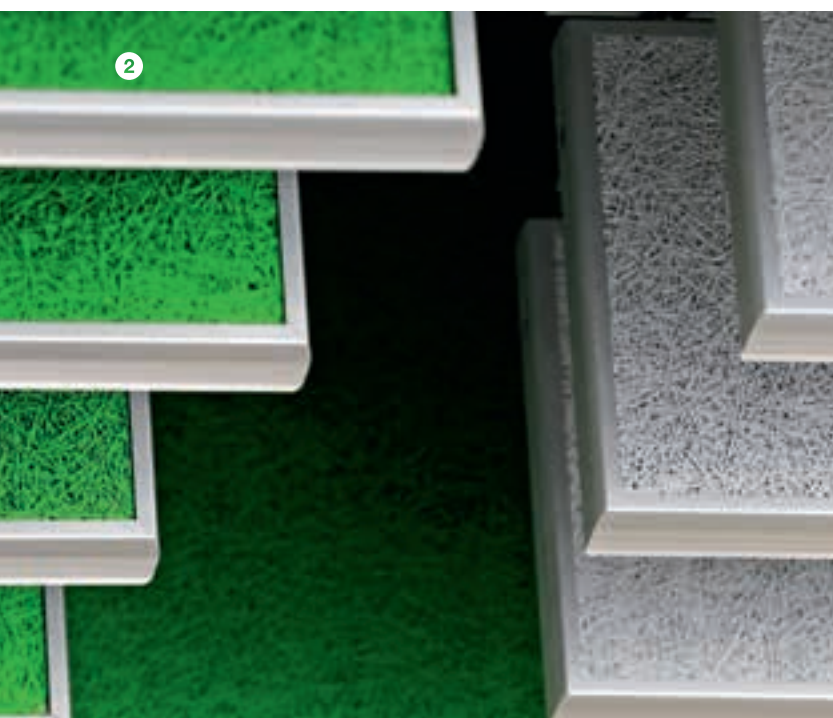
Baffely – když má strop zůstat volný

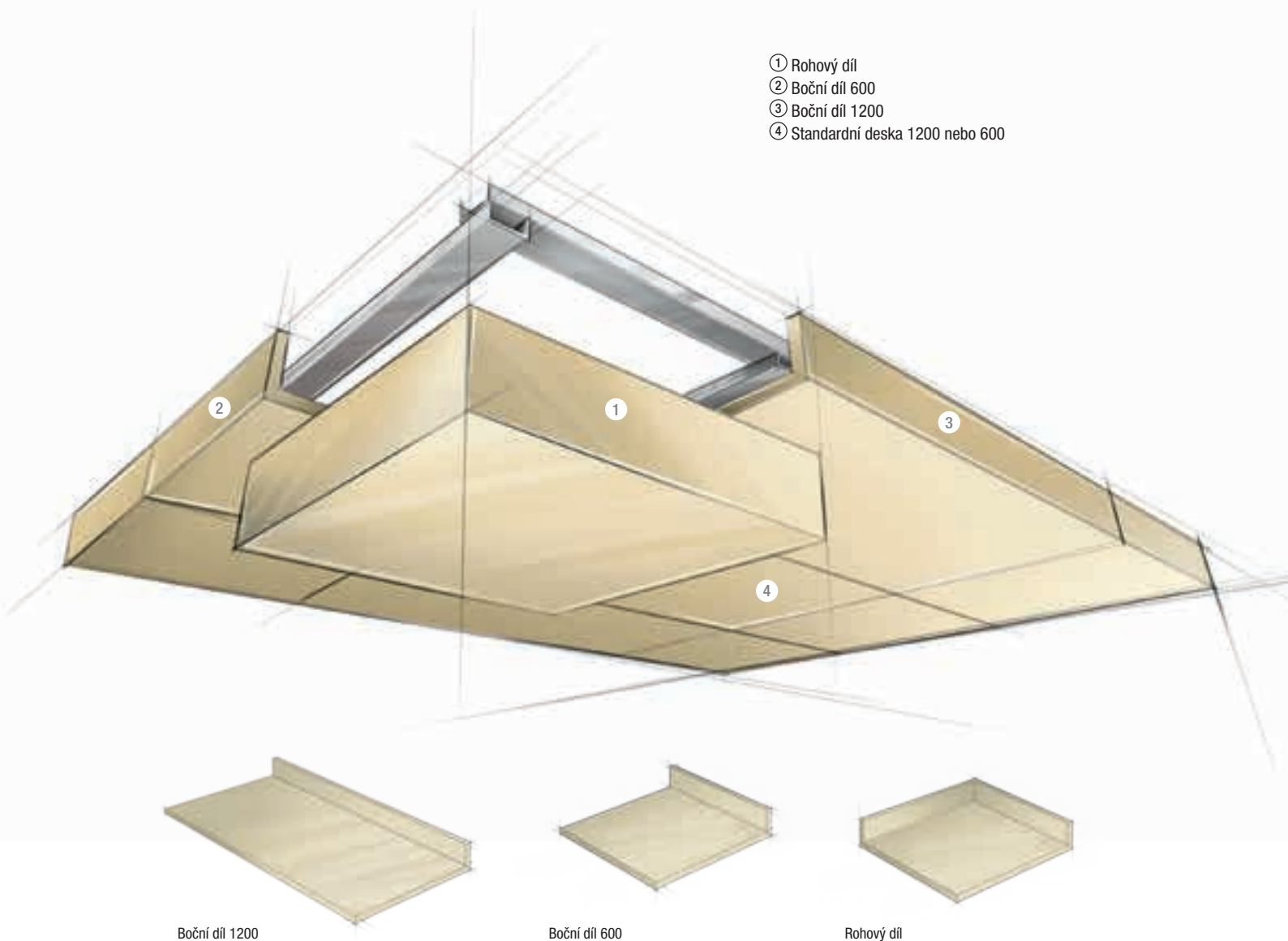
Existují prostory, které vyžadují optimalizaci akustiky, kde ale není možné použít celoplošný podhled. Důvodem pro to může být například použití nosné železobetonové konstrukce jako aktivního chladicího nebo topného prvku, případně takové umístění technologických vedení, která osazení podhledu neumožňuje. A nebo je to prostě architektonický záměr projektanta, který vyžaduje zachování pohledové nosné konstrukce. Pro tyto případy je použití HERADESIGN® Baffelů ideální. U Baffelů se jedná o samostatné akustické prvky složené ze dvou (HERADESIGN® Baffel *basic*) nebo tří vrstev (HERADESIGN® Baffel *aluDesign*). Oba typy mají viditelné plochy z desek z dřevěné vlny, v provedení *aluDesign* je mezi dvě desky HERADESIGN® vloženo jádro z minerální vlny. Použití kombinace dvou materiálů – dřevěné vlny a minerální vlny – umožňuje dosáhnout vynikající hodnoty zvukové pohltivosti ve širokém rozsahu frekvenčních pásem. Díky zvláštnímu tvaru nabízejí Baffely další jedinečné možnosti použití při návrhu interiéru a jsou proto velmi oblíbeny jako designové prvky ve školách nebo veřejných budovách.

- cílená akustická řešení tam, kde má zůstat strop volný
- vysoké hodnoty zvukové pohltivosti
- různé formáty, provedení povrchu a rámu



① ② ③ Vysoká škola Rhein-Waal, Kleve, Německo, HERADESIGN® *superfine*





Boční díl 1200

Boční díl 600

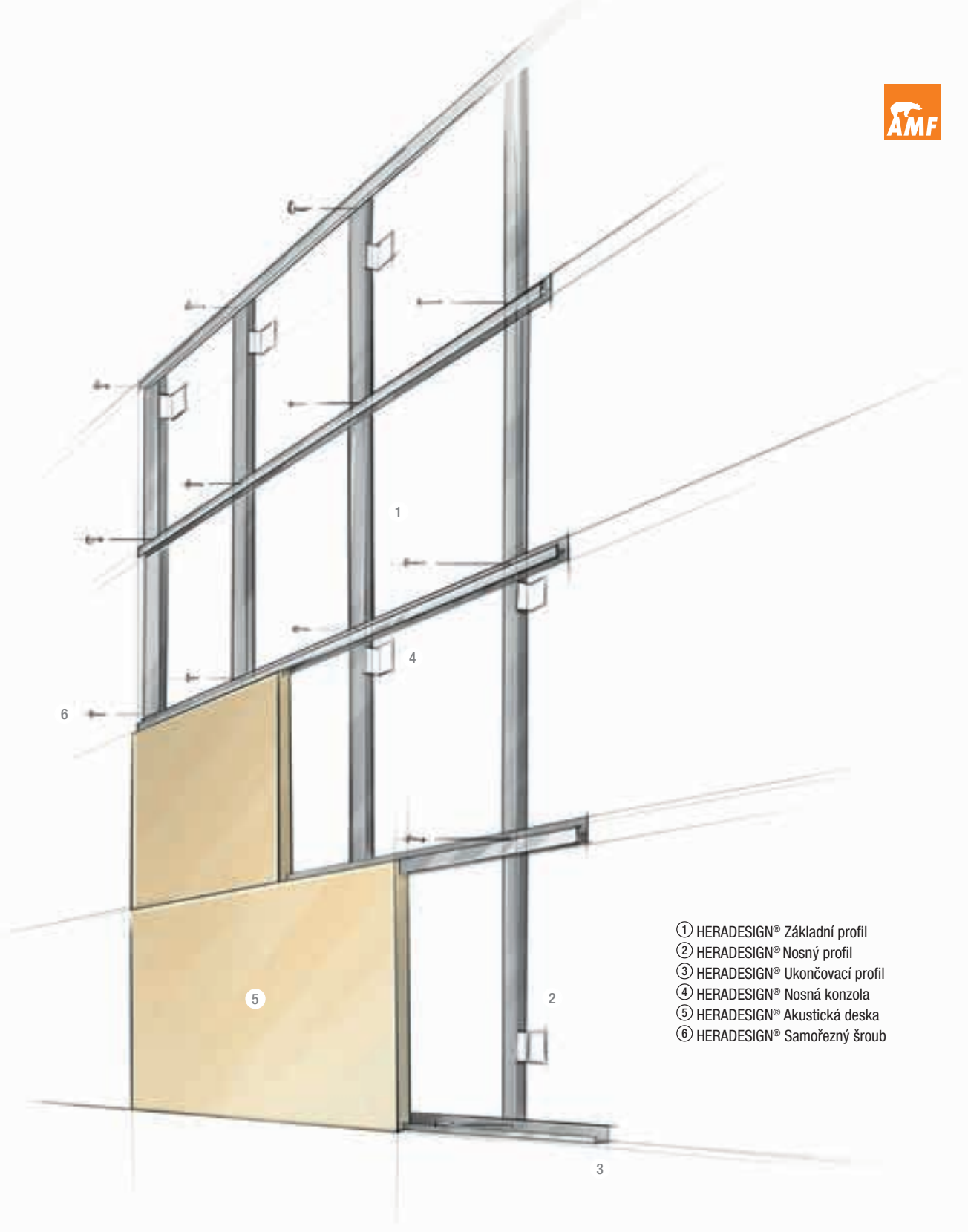
Rohový díl

Podhledové ostrůvky Heralnsel

Podhledové ostrůvky Heralnsel od HERADESIGN® jsou navrženy především pro velké prostory s jednotlivými komunikačními uzly: umožňují individuální optimalizaci akustiky, která umožní zlepšit srozumitelnost řeči a tím podstatně zlepšit koncentraci. Podhledové ostrůvky jsou ale víc než jen řešení akustiky: vytvářejí také originální designové interiérové prvky využívající jedinečný vzhled struktury povrchu z dřevěné vlny a nabízejí tak překvapivé možnosti uplatnění v nadčasovém interiéru.

Podhledové ostrůvky HERADESIGN® Heralnsel je možné doporučit i pro dodatečné úpravy dozvuku v místnosti. Rychlá montáž umožňuje doladit akustiku a tím i pohodu v prostoru bez toho, aby bylo nutné montovat nebo vyměňovat celý podhled. Podhledové ostrůvky umožňují také opticky odhraničit jednotlivé pracovní plochy ve větších místnostech bez potřeby použití příček nebo paravánů, a tím poskytují úsporu nákladů i místa.

- individuální optimalizace akustiky
- designové možnosti
- flexibilní použití
- k dispozici i jako montážní sada



- ① HERADESIGN® Základní profil
- ② HERADESIGN® Nosný profil
- ③ HERADESIGN® Ukončovací profil
- ④ HERADESIGN® Nosná konzola
- ⑤ HERADESIGN® Akustická deska
- ⑥ HERADESIGN® Samořezný šroub

System W – Stěnový obklad na nosných profilech

Nejenom pohľad dotváří prostor, zvláštní místo v návrhu interiéru mohou mít i stěnové obklady. Využijte široké možnosti použití výrobků HERADESIGN® v odpovídajících systémech.

- jednoduchá a rychlá montáž díky sofistikovaným systémovým komponentům
- pro montáž na strop i stěnu
- vysoká stabilita díky průběžným nosným a ukončovacím profilům
- hliníkové profily umožňují montovat přesné a vysoce kvalitní konstrukce



Montáž

Působivý vzhled akustických a designových řešení **HERADESIGN®** závisí na dvou faktorech: na vlastní desce **HERADESIGN®** a na dobrém zpracování. Kdo přesně ví, jak na to, dokáže desky rychle, jednoduše a čistě namontovat a zajistit tak spokojenost zákazníka.



Systemy montáže

- Systém B – Montáž na dřevěné latě
- Systém B – Montáž na CD-profily
- Systém C s viditelnou konstrukcí
- Systém A/B se skrytou konstrukcí
- Systém W – obklad stěn
- Lepené obklady



Po oskenování QR kódu je možné shlédnout videonávody o montáži

www.heradesign.com

System **B** montáž na dřevěné latě



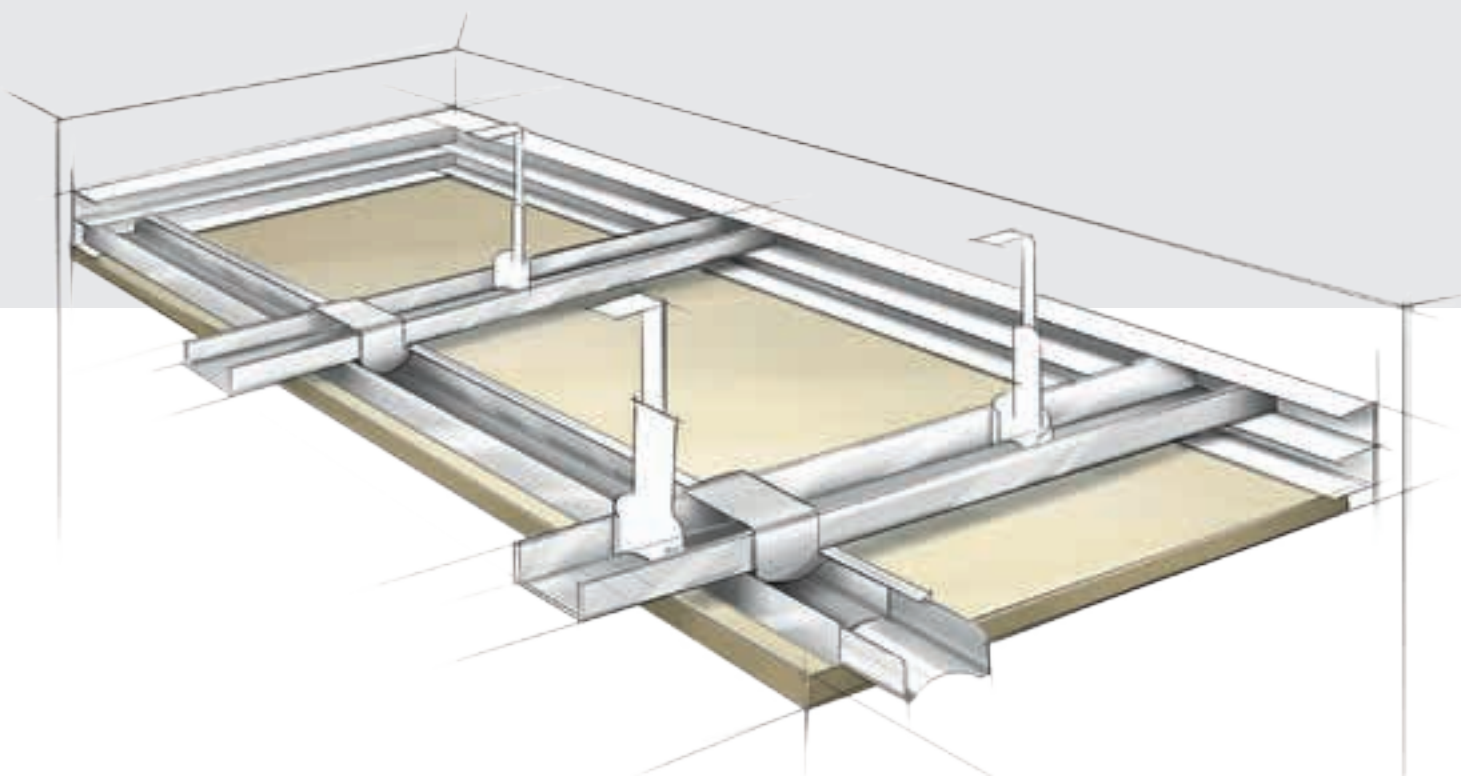
Provedení s odolností nárazu míče
s deskami o tloušťce 25 a 35 mm



Podrobné informace ke konstrukci systému a montáži najdete na:
www.heradesign.com stejně jako v montážní příručce HERADESIGN®.

System **B** montáž na CD-profil

Provedení s odolností nárazu míče
s deskami o tloušťce 25 a 35 mm



Technická upozornění (pro oba způsoby montáže):

Pro provedení s odolností nárazu míče pro podhledy a obklady stěn podle DIN 18023 / díl 3 příp. EN 13964, příloha D, platí:

- musí být pužity min. 3 šrouby na šířku desky a podloženou konstrukci (lať nebo CD-profil)
- maximální vzdálenost šroubů : <315 mm

Osově vzdálenosti profilů: Nosné profily/latě 600/625 mm
Hlavní/základní profily/latě 900 mm (se závěsy Nonius)

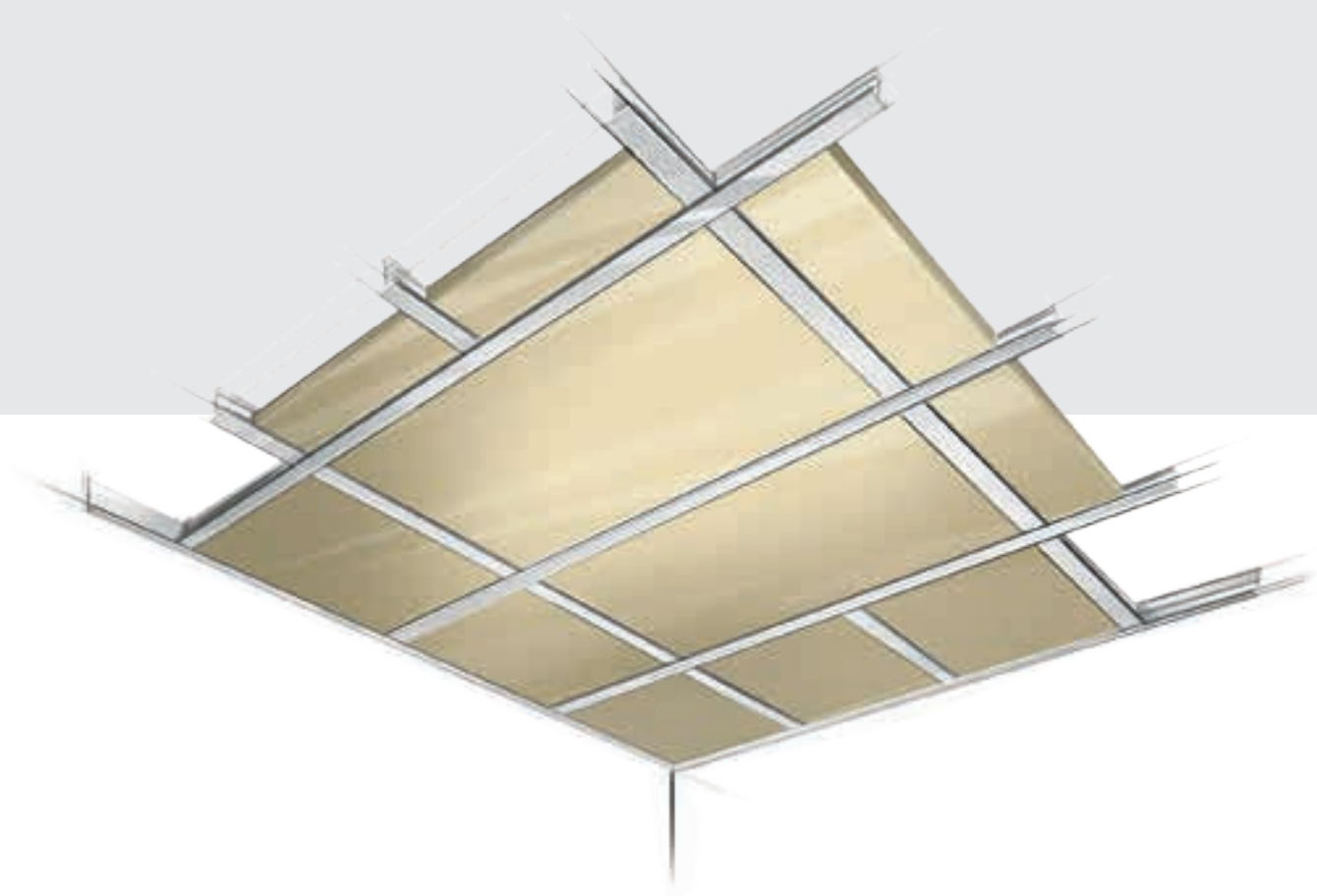
Rozměr nosných a hlavních/základních lať: >60 x 30 mm

Rozměr CD-profilů: 60/27/0,6 mm

Doporučená tloušťka desek: 25 mm pro podhledy, 35 mm pro obklady stěn (výjimku tvoří produkty z výrobního programu A2)

Produkty se skupiny HERADESIGN® *plus* je možné objednat i v provedení hrany AK-01

System **C** podhled s viditelnou konstrukcí



Technická upozornění:

Desky v tloušťce 15 mm se dodávají standardně pouze ve formátech 600 x 600 nebo 625 x 625 mm.

Rozměry desek jsou menší než rozměry rastru.

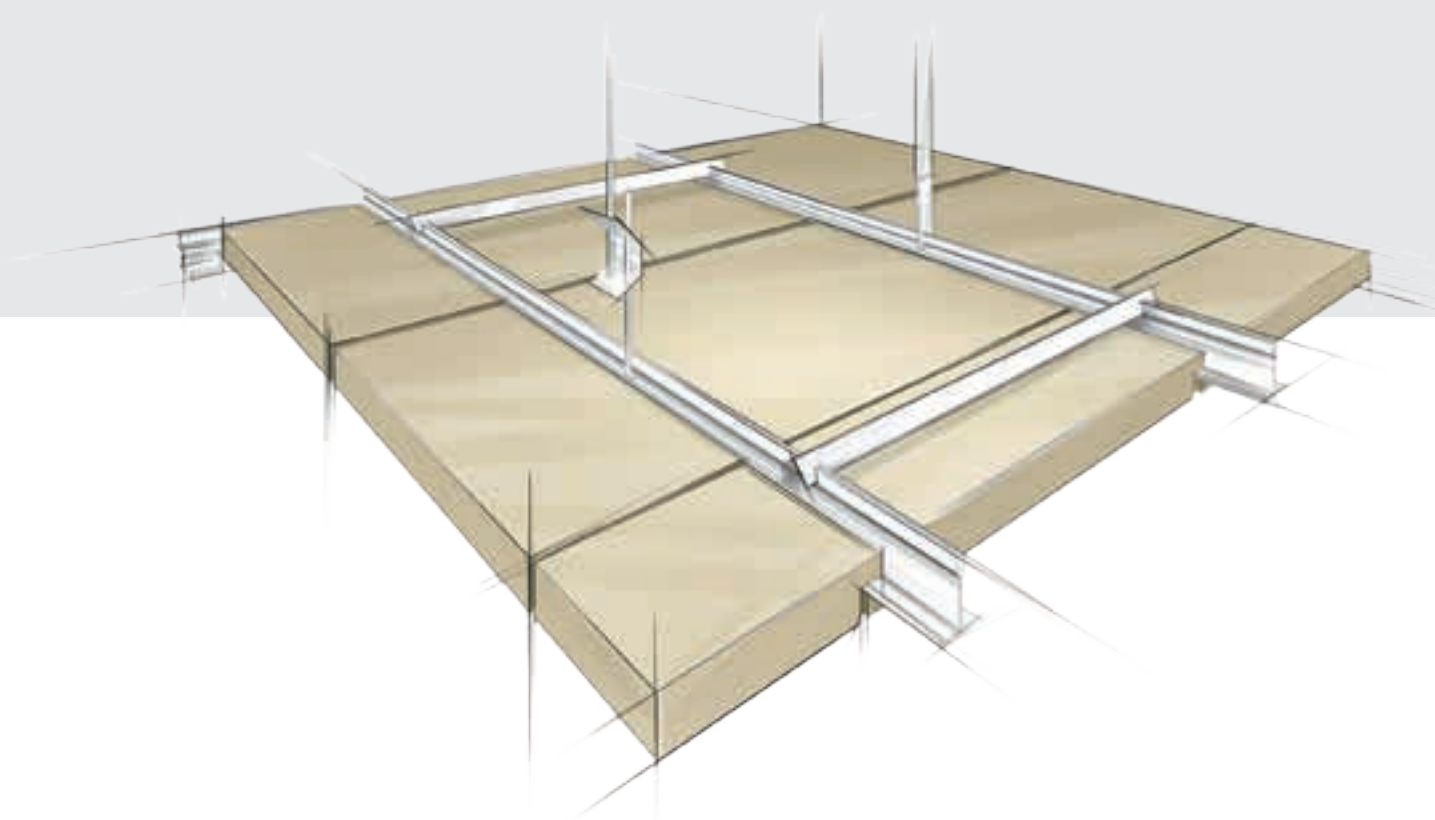
Při respektování odpovídajícího technického listu je možné navrhnout podhledy s požární odolností EI 30 (a.-b).

Doporučujeme dodržovat minimální podvěsnou výšku nutnou pro montáž (viz montážní příručka **HERADESIGN®**).

Výrobky produktové řady **HERADESIGN® plus** je možné použít v provedení hrany SK-04.

HERADESIGN® nenabízí systém ve smyslu EN 13964.

System **A** podhled se skrytou konstrukcí



Technická upozornění:

Příčné vystužení systému zajišťují distanční profily – max. vzdálenost 1200 mm.

Desky je možné dodat pouze v rastru 600 mm.

Desky v provedení hrany VK-09 je možné dodat v tloušťce 25 i 35 mm.

Zvláštní rozměry na vyžádání – maximální délka 1800 mm.

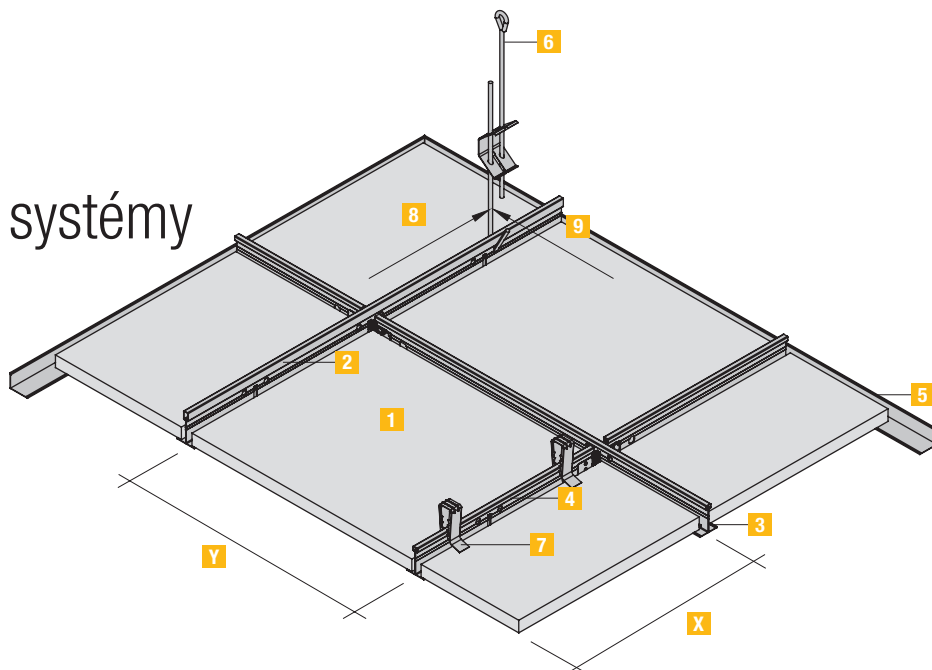
Desky v provedení hrany VK-10 a VK-10/5 je možné dodat pouze v tloušťce 35 mm.



Podrobné informace ke konstrukci systému a montáži najdete na:
www.heradesign.com stejně jako v montážní příručce HERADESIGN®.

AMF VENTATEC® a DONN® – konstrukční systémy od Knauf AMF

Kompletní podhledové systémy - akustické desky i nosná konstrukce od jednoho dodavatele - zaručují kvalitu, funkčnost systému i úsporu času a v konečném efektu i úsporu nákladů.



Systém **C**

Viditelná konstrukce, desky vyjímatelné

Orientační spotřeba materiálu pro systém **C** (na m²)

X Y	Rozměr rastru		600 x 600	625 x 625	600 x 1200	625 x 1250
1	Podhledové desky AMF	ks	2,78	2,56	1,39	1,28
2	Hlavní T-profil T24/38 – 3600 resp. 3750	bm	0,84	0,80	0,84	0,80
3	Příčný T-profil T24/33 – 1200 resp. 1250	bm	1,67	1,60	1,67	1,60
4	Příčný T-profil T24/33 – 600 resp. 625	bm	0,84	0,80	–	–
5	Okrajový profil	bm	0,60	0,60	0,60	0,60
6	Závěs s dvojitým perem resp. alternativy	ks	0,67	0,67	0,67	0,67
7	Tlačné pero DFK (volitelně)	ks	5,56	5,12	2,78	2,56
8	Vzdálenost závěsů	m	1,25	1,20	1,25	1,20
9	Vzdálenost hlavních profilů	m	1,20	1,25	1,20	1,25

Profily pro systém **C** (na m²)

	VENTATEC® Performance T24	v provedení s náběhem v provedení s napojením natupo
	VENTATEC® Performance - HIGH T24	v provedení s náběhem v provedení s napojením natupo
	VENTATEC® Performance T15	v provedení s napojením natupo
	DONN® DX3 - DX24	profily široké 24 mm
	DONN® KB - DX24	konstrukce se zvýšenou odolností proti korozi - 24 mm
	DONN® DX Finline	„kolejničková“ konstrukce se 6,5 mm spárou
	DONN® DX15	profily široké 15 mm



Chcete se dozvědět víc o AMF VENTATEC® ?
S více informacemi je Vám k dispozici příslušný technický zástupce!
Další informace k AMF VENTATEC® najdete na: www.knaufamf.com

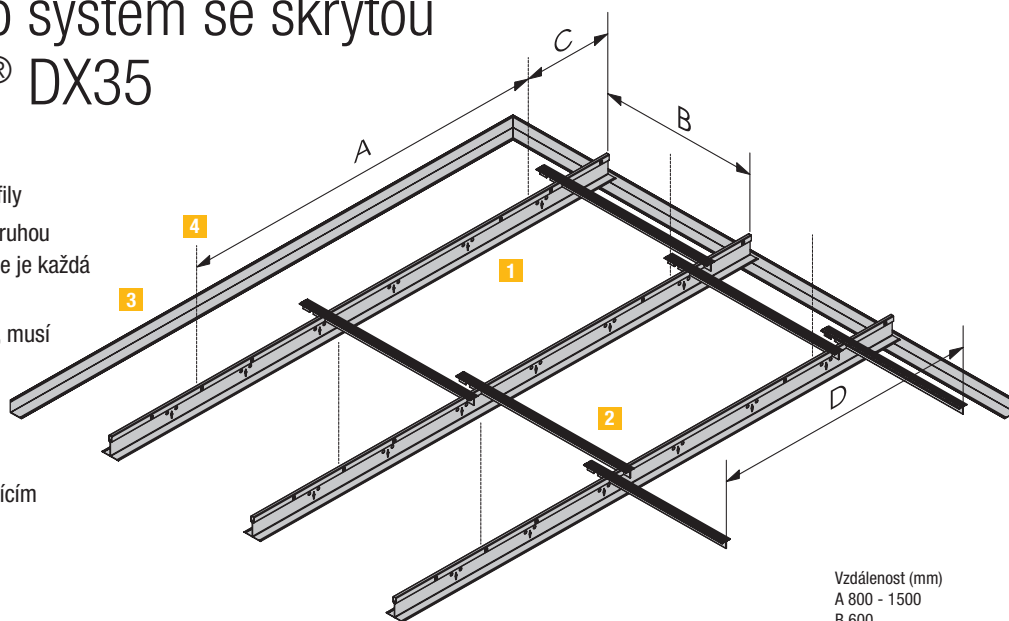


Chcete se dozvědět víc o DONN® ?
Podrobnější informace ke konstrukčnímu systému DONN®
najdete na: www.knaufamf.com

Hrana VK-10 - pro systém se skrytou konstrukcí DONN® DX35

(viz strana 47)

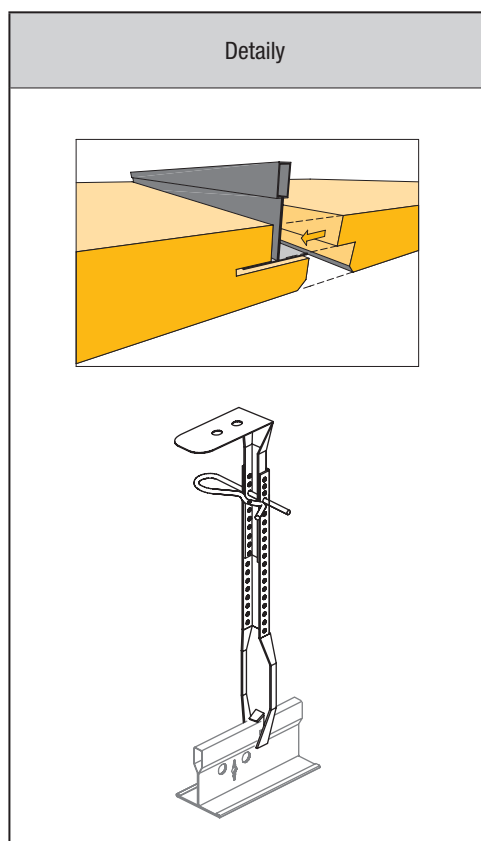
- demontovatelný systém se skrytými T-profilý
- hlavní profily jsou propojeny nad každou druhou deskou vloženými distančními profily, takže je každá druhá deska jednoduše vyjímatelná.
- Aby byla zajištěna bezproblémová montáž, musí se dodržet minimální podvěsná výška pro zavěšení na drát s očkem min. 14 cm, pro ploché závěsy nebo posuvné závěsy min. 19 cm. Při použití položené akustické izolace se musí podvěsná výška odpovídajícím způsobem zvětšit.



Vzdálenost (mm)
 A 800 - 1500
 B 600
 C max. 400
 D max 1250

Systém A

Skrytá konstrukce, desky vyjímatelné



Orientační spotřeba materiálu Systém A (na 1 m ² pohledové plochy) ¹⁾				
Nr.	Popis	Označení	Modul 600 x 600	Modul 600 x 1200
1	Hlavní profil	DX35 XH 370 W	1,70 m	1,70 m
2	Distanční profil		0,70 m	0,70 m
3	Stěnový profil		0,40 m	0,40 m
4	Závěs		1,35 ks	1,35 ks

¹⁾ všechny údaje jsou uvedeny bez prořezu.

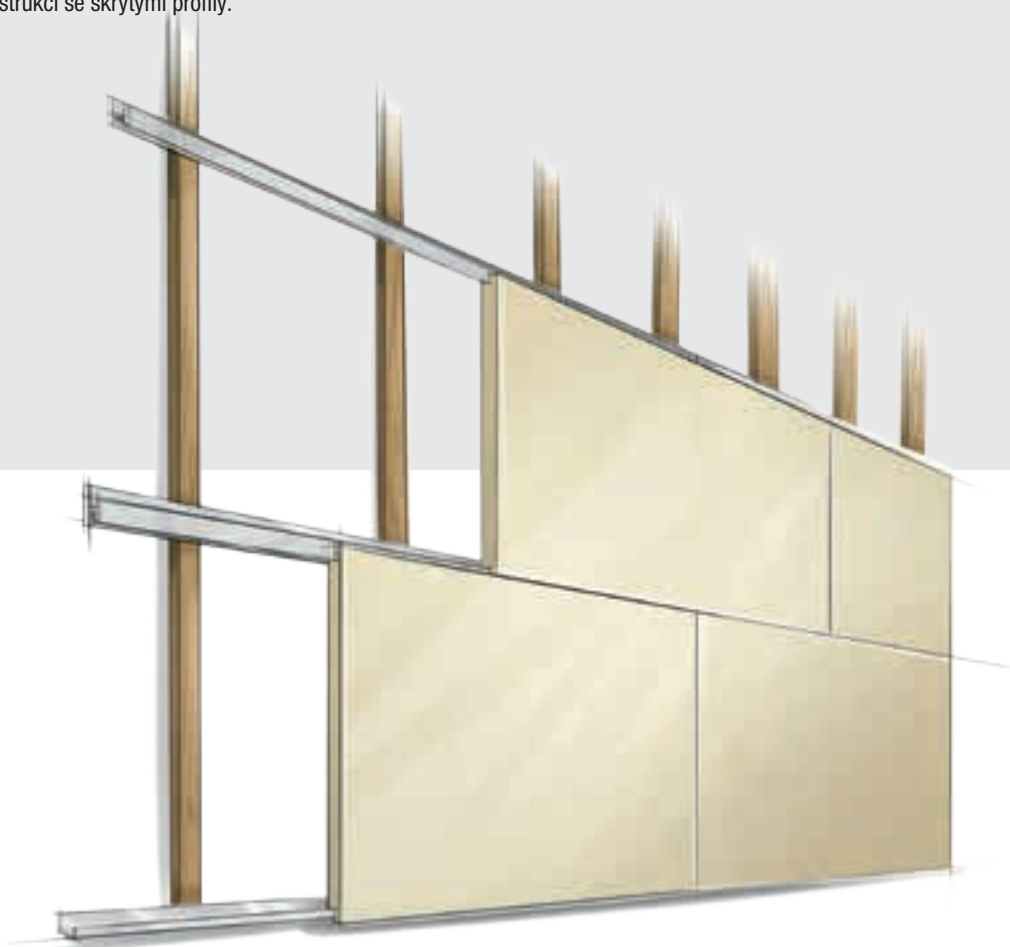
Tabulka dovoleného zatížení - maximální plošná hmotnost v kg (na 1 m ² pohledové plochy)		
Vzdálenost hlavních profilů	600 mm	
Vzdálenost závěsů A (mm)	Modul 600 x 600	Modul 600 x 1200
800 mm	30,0	30,0
1000 mm	30,0	30,0
1200 mm	22,6	22,9
Upozornění: Uvažované zatížení pohledu na m ² musí být rovnoměrně rozdělené (není dovoleno bodové zatížení). Pro dané zatížení se předpokládá průhyb podle třídy A (<=L/500) normy EN 13964, konfigurace konstrukce je podle obrázků.		
V případě odlišné konfigurace konstrukce, jiném zatížení se obraťte na technickou kancelář Knauf AMF.		

System W obklad stěn

Kvalitní systém montáže na konstrukci se skrytými profily.



Provedení s odolností nárazu míče
s deskami o tloušťce 35 mm



Technická upozornění:

Nosné a ukončovací profily je možné dodat v délkách 3000 a 1500 mm.

Alternativně je možné montovat na nosný systém z dřevěných latí nebo na kvalitní systém s hliníkovými profily.

Rozměr desek pouze 600 x 600 mm nebo 1200 x 600 mm.

Desky v provedení hrany SY-02 je možné dodat v tloušťce 25 nebo 35 mm.

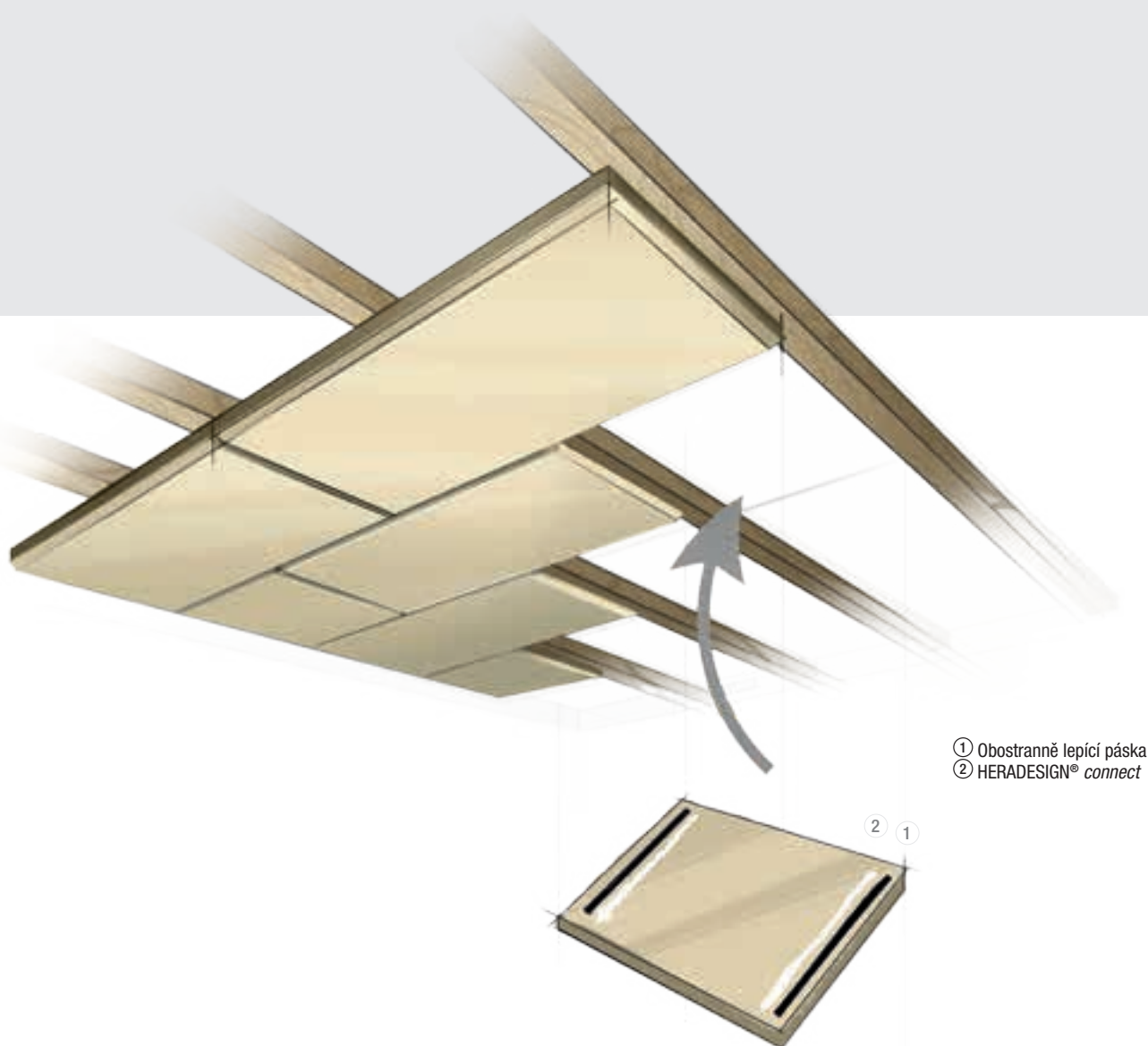
Není vhodné pro plavecké haly.

Postupujte podle montážního návodu!

Alternativně je možné obdobnou konstrukci použít jako obklad stropu.

System **K** lepená montáž se HERADESIGN® *connect*

HERADESIGN® *connect* je trvale elastické lepidlo na hybridní polymerní bázi užívané k lepení dřevovláknitých akustických desek HERADESIGN® na betonový podklad, dřevěné latě nebo CD-profily.



- ① Obostranně lepící páska
- ② HERADESIGN® *connect*

Technická upozornění:

HERADESIGN® *connect* je lepidlo určené pro montáž akustických desek HERADESIGN® na rovný betonový podklad, dřevěné latě nebo CD-profily. Maximální odchylka v rovinnosti podkladu nesmí přesáhnout 2 mm na 1 m délky. Podklad musí být čistý, suchý, únosný, očištěný od prachu a případných mastnot. Lepidlo nadrží na podkladech ošetřených nebo obsahujících silikon nebo vosk.



Podrobné informace ke konstrukci systému a montáži najdete na:
www.heradesign.com stejně jako v montážní příručce HERADESIGN®.

Pokyny pro zpracování a montáž

Akustické desky **HERADESIGN®** jsou pozorně kontrolovány, baleny a expedovány k zákazníkům. Důležité pro dobrý konečný výsledek práce – kvalitní pohled nebo obklad stěny – je konečně i kvalitní zpracování a odpovídající pracovní podmínky. Pouze pečlivá práce a vysoký standard kvality materiálů umožňují nabídnout vynikající výsledek.



Materiál a vlhkost vzduchu

Vzhledem k použití organické suroviny – dřeva – není možné vyloučit nepatrné odchylky od formátu. Zvlášť při velkých změnách vzdušné vlhkosti může dojít ke změnám rozměrů díky sesychání resp. bobtnání desky.

Výrobní tolerance:

- u jmenovitých rozměrů (délka/šířka/tloušťka): ± 1 mm,
- pro délky přes 1250 mm: délka ± 2 mm; šířka/tloušťka ± 1 mm.

Konečné smrštění na normální klima 23°C a 50% relativní vzdušnou vlhkost:

- Změna délky: max. $\pm 1\%$
- Změna šířky: max. $\pm 3\%$

Barva a struktura

Zásluhou použití přírodních surovin magnezitu a dřeva se mohou vyskytnout rozdíly v barvě a struktuře desek. U čtvercových desek je vyznačen na zadní straně směr montáže (přednostně ve směru vláken), který je nutné dodržovat. U desek ze skupiny A2 je v porovnání se standardními produkty nehomogenita struktury vláken na povrchu zřetelnější. Akustické desky se strukturami *macro*, *superfine*, *fine*, *fine A2* a *superfine A2* mohou být vícekrát natřeny bez toho, aby ztratily své akustické hodnoty.

Kvalita barvy

Pro nástřik akustických desek **HERADESIGN®** ve standardní bílé barvě se používá vnitřní disperzní barva, pro standardní odstín Naturton 13, pastelové a systé barvy se používají silikátové barvy na bázi křemičitanu draselného s organickým pojivem. Pro použití v prostorech s trvalou relativní vlhkostí mezi 80 a 90 % doporučujeme použít barvy s úpravou BFA.

Pro použití ve vnějším prostředí v místech chráněných zatřešením je nutné použít provedení ošetření barvou pro vnější prostředí.

Podmínky pro skladování a montáž

Použití akustických desek **HERADESIGN®** se řadí do oboru suché výstavby – vnitřních dokončovacích prací a je možné jen za určitých podmínek dodržení odpovídající vlhkosti vzduchu a teploty.

Před zahájením prací musí být ukončeny všechny prашné procesy. Musí se zabránit pronikání vlhkosti nebo dešťové vody. Fasáda budovy musí být uzavřená, musí být osazeny výplně otvorů a všechny mokré procesy jako potěry a omítky musí být ukončeny minimálně 14 dní před zahájením montáže. Desky montovat pouze v prostorech, kde jsou zajištěny následující podmínky:

- Pro vytápěné nebo klimatizované prostory:
max. relativní vzdušná vlhkost 75 % a teplota min. + 7 °C.
- pro nevytápěné prostory: max. relativní vzdušná vlhkost 85 % a teplota min. + 5 °C.
- aklimatizace materiálu: nezabalené desky uložit do prostor, kde mají být instalovány, za stejných podmínek, za jakých má probíhat následný provoz (včetně vytápění a klimatizace).

Vlhkost desek **HERADESIGN®** při zabudování nesmí přesáhnout 15 hmotnostních procent.

Omezení použití

Akustické desky **HERADESIGN®** jsou určeny pro použití v prostorech, kde stálá relativní vlhkost vzduchu nepřesáhne 90 %.



Podrobné informace ke konstrukci systému a montáži najdete na: www.heradesign.com stejně jako v montážní příručce **HERADESIGN®**.










Provedení hran

Akustické desky **HERADESIGN®** mohou být opatřeny různými provedeními hran tak, aby vyhověly architektonickému konceptu a předpokládanému způsobu montáže. Díky tomu mohou být akustické desky **HERADESIGN®** kombinovány téměř se všemi konstrukčními systémy dostupnými na trhu.

Označení	Provedení	Popis hrany	HERADESIGN®												doporučená šířka profilu ⁸⁾	Poznámky	Rozměr rastru ²⁾	Rozměr desky				
			HERADESIGN® macro ⁷⁾		HERADESIGN® fine		HERADESIGN® superfine		HERADESIGN® micro		HERADESIGN® plano ^{7,9)}		HERADESIGN® fine A2 ^{h)}						HERADESIGN® superfine A2 ^{h)}			
			25	15	25	35	15	25	35	25	35	25	35	25	15	25	15	25	mm	L/B mm	L/B mm	
Provedení hran: Přímá montáž																						
GK		na všech stranách rovná hrana	•	•	•	•	•	•	•	•	•	•	•	•	•	•	•	•	60	1) 3)	600/600 1200/600	600/600 1200/600
AK-00		podélná hrana sražená, fazeta 5 mm, čelní hrana rovná	•	•	•	•	•	•	•	•	•	•	•	•	•	•	•	•	60	3)	600/600 625/625 1200/600 1250/625	600/600 625/625 1200/600 1250/625
AK-01		na všech stranách sražená hrana, fazeta 5 mm	•	•	•	•	•	•	•	•	•	•	•	•	•	•	•	•	60	3)	600/600 625/625 1200/600 1250/625	600/600 625/625 1200/600 1250/625
AK-02 /5		rovná hrana s odskokem na všech stranách, šířka spáry 5 mm	•	–	•	•	–	•	•	•	•	•	•	•	•	•	•	•	60	3)	600/600 625/625 1200/600 1250/625	600/600 625/625 1200/600 1250/625
AK-02 /10		rovná hrana s odskokem na všech stranách, šířka spáry 10 mm	•	–	•	•	–	•	•	•	•	•	•	•	•	•	•	•	60	3)	600/600 625/625 1200/600 1250/625	600/600 625/625 1200/600 1250/625
AK-02 /20		rovná hrana s odskokem na všech stranách, šířka spáry 20 mm	•	–	•	•	–	•	•	•	•	•	•	•	•	•	•	•	60	3)	600/600 625/625 1200/600 1250/625	600/600 625/625 1200/600 1250/625
AK-03		hrana s fazetou s odskokem na všech stranách 5 mm, šířka spáry 20 mm	•	–	•	•	–	•	•	•	•	•	•	•	•	•	•	•	60	3)	600/600 625/625 1200/600 1250/625	600/600 625/625 1200/600 1250/625
VK-12		proměnlivý odskok na všech stranách, fazeta 5 mm	–	–	–	•	–	–	•	–	–	–	–	–	–	–	–	–	60	3)	1190/590 1240/615	1200/600 1250/625
Provedení hran: HERADESIGN® System C s viditelnými profily 24 mm																						
SK-04		rovná	•	•	•	•	•	•	•	•	•	•	•	•	•	•	•	•	24	2) 4) 6)	600/600 625/625 1200/600 1250/625	594/594 619/619 1194/594 1244/619
SK-05		polozapuštěná hrana	•	–	•	•	–	•	•	•	•	•	•	•	•	•	•	•	24	2) 4)	600/600 625/625 1200/600 1250/625	594/594 619/619 1194/594 1244/619
SK-06		polozapuštěná hrana s fazetou 5 mm	•	–	•	•	–	•	•	•	•	•	•	•	•	•	•	•	24	2) 4)	600/600 625/625 1200/600 1250/625	594/594 619/619 1194/594 1244/619
Provedení hran: HERADESIGN® System A/B se skrytými profily 35 mm																						
VK-09		na pero a drážku, fazeta 5 mm Pozor: systém není demontovatelný!	•	–	•	•	–	•	•	•	•	•	•	•	•	•	•	•	35	3) 5)	600/600 1200/600	600/600 1200/600
VK-10		asymetrická hrana, fazeta 5 mm Pozor: systém je demontovatelný!	–	–	–	•	–	–	•	–	–	–	–	–	–	–	–	–	35	2) 3) 5)	600/600 1200/600	600/615 1200/615
VK-10 /5		asymetrická hrana s obvodovou spárou 5 mm Pozor: systém je demontovatelný!	–	–	–	•	–	–	•	–	–	–	–	–	–	–	–	–	35	2) 3) 5)	600/600 1200/600	600/615 1200/615
Provedení hran : Zvláštní montáž (speciální profily)																						
SY-02		pro Systém W s HERADESIGN® nosnými profily, podélné drážka, na všech stranách fazeta 5 mm	•	–	•	•	–	•	•	•	•	•	•	•	•	•	•	•	35	3)	600 625	600/600 625/625 1200/600 1250/625
SY-03		pro skryté omega profily, po obvodu rovná hrana se spárou 5 mm	•	–	•	•	–	•	•	•	•	•	•	•	•	•	•	•	12	2) 4)	600/600 625/625 1200/600 1250/600	600/595 625/620 1200/595 1250/620
SY-08		pro viditelné omega profily, podélná hrana rovná, čelní hrana s fazetou	•	–	•	•	–	•	•	•	•	•	•	•	•	•	•	•	20	2) 4)	620 645	600/595 625/620 1200/595 1250/620

- 1) Rovná hrana není viditelná hrana. Výroba pouze na přání zákazníka (šířka desky max. 600 mm).
- 2) Pro vyúčtování a objednávky platí rozměr rastru.
- 3) Pro provedení s křížovým stykem desek je nutné dbát na přesnou montáž (čtyři rohy desek se setkávají v jednom bodě).
- 4) Rozměry desek jsou menší než rozměry rastru.
- 5) Zvláštní formáty jen na vyžádání, pro délky přes 1800 mm kontaktujte naši technickou kancelář.
- 6) Desky v tloušťce 15 mm je možné dodat pouze v rozměru 600 x 600 mm resp. 625x625 mm.
- 7) Šířka desky max. 600 mm.
- 8) Při šroubované montáži platí šířka profilu také pro konstrukci z dřevěných latí.
- 9) U HERADESIGN® plano je fazeta u hran AK-01, SK-06, VK-09, SY-02 pouze 3 mm.



Ohlasy
zákazníků

„používáme akustická řešení od HERADESIGN®,
protože dobrá akustika musí být vidět!“

Anton Mang / Wollmann & Mang, Mnichov, Německo

„Stále používám ve svých projektech akustické desky od HERADESIGN®.
Mají svou zvláštní a hotovou povrchovou úpravu a jedinečným způsobem
kombinují ekologii, akustiku a design.“

Eberhard Lämmle, samostatný architekt, Vaihingen, Německo

V SOMAA. rádi používáme HERADESIGN®, protože je použitelný tak
různorodě a inovativně. „Naši řemeslníci rádi pracují s HERADESIGN®, protože je to tak samozřejmý a
archaický materiál. Naši zákazníci oceňují HERADESIGN®,
protože je to produkt současně ekologický i ekonomický.“

Hadi A. Tandawardaja, Architekt, SOMAA. – Společnost pro architekturu a design



Další reference a zajímavé projekty najdete
v našem HERADESIGN® Lookbooku.





Servis, podpora, logistika – centrála v Evropě, odbytová síť po celém světě



Knauf AMF jako specialista na modulové systémy v podhledech a obkladech stěn nabízí prostřednictvím svých technických kanceláří poradenské služby orientované na technická řešení pro architekty, odborné montážní firmy, specializované obchodníky a investory. S námi máte vždy při řešení svých projektů náskok!

Všechny údaje bez záruky. Změny vyhrazeny!

09 / 2015

Knauf AMF s.r.o.
Chlumčanského 5/497
CZ - 180 21 Praha 8
Tel.: +420 222 247 413
Tel.: +420 266 790 130
info@knaufamf.cz
info@amf-cz.cz
www.amf-cz.cz

Knauf AMF GmbH & Co. KG
Elsenthal 15, 94481 Grafenau
Německo
Tel.: +49 8552 422-0
Fax: +49 8552 422-30
info@knaufamf.com
www.knaufamf.com

Knauf AMF DeckenSystem e GmbH
9702 Ferndorf 29
Rakousko
Tel.: +43 4245 2001-0
office@heradesign.com
www.heradesign.com

Knauf AMF GmbH & Co. KG
Metallstraße 1, 41751 Viersen
Německo
Tel.: +49 2162 957-0
info-de@knaufamf.eu

Knauf AMF Plafonds et Systèmes
9, rue des Livraindières, 28100 Dreux
Francie
Tel.: +33 237 3850-50
info@knaufamf.fr

Knauf AMF Ceilings Ltd.
1 Swan Road, South West Industrial Estate,
Peterlee, Co. Durham, SR8 2HS
Velká Británie
Tel.: +44 191 5188600
info@knaufamf.co.uk