

# Kdo pálí s námi, ten se nespálí



rychlost



ohraňování

# 2018

laserové  
pálení  
kovů



kvalita





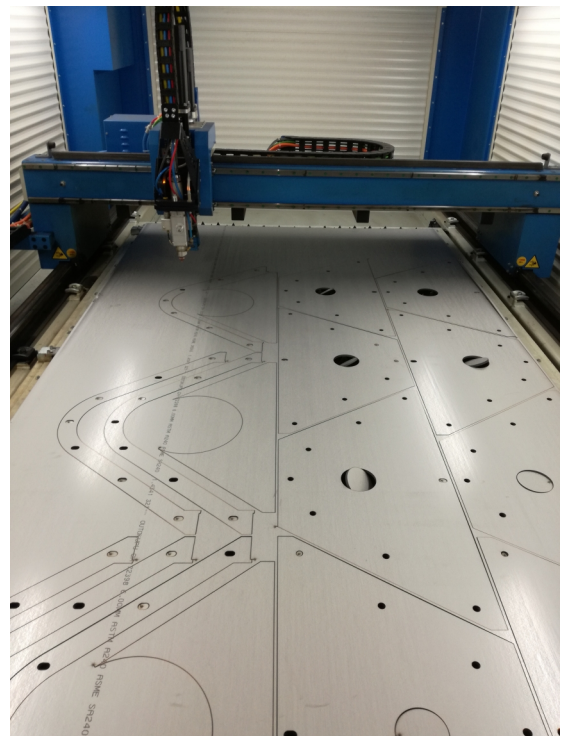
### Pálení laserem

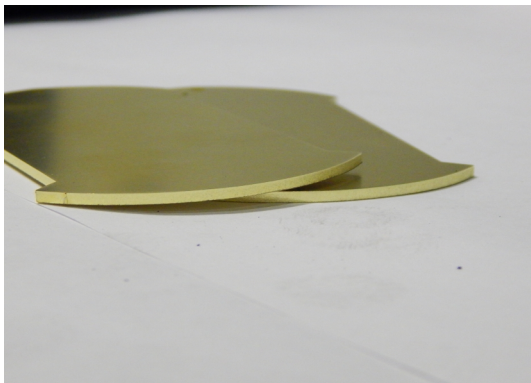
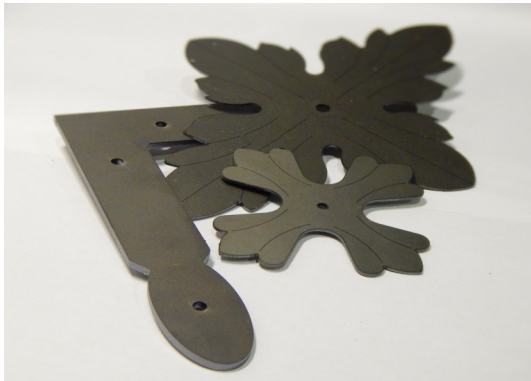
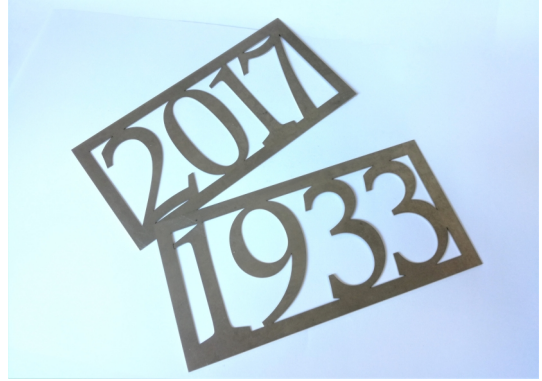
Pálíme ocel do 8 mm, nerez do 5 mm, slitiny hliníku (A1Mg3) do 4 mm a pozink do 2 mm.

Maximální velikost vypalovaného plechu je 3000 x 1500 mm s běžnou tolerancí pálení 0,1 mm. U maximálních tloušťek materiálu je nutno počítat s otřepem na spodní hraně výrobku. U ocelí tloušťek 6 - 8 mm, příliš malých výpalků nebo děr již není zaručena kvalita řezu a možnost vypálení.

Využijte možnost zaslání výkresové dokumentace elektronickou poštou (formáty DWG, DXF). V e-mailu uveďte název a adresu firmy (IČ, telefon, fax) a kontaktní osobu. Upřesněte zakázku, požadovaný termín dodání a počet kusů výrobku. Nezapomeňte připojit soubor s výkresovou dokumentací.

Po obdržení dokumentů je provedena předběžná kalkulace a výsledná cena je ještě před spuštěním výroby konzultována se zákazníkem.











## Ohýbání plechů

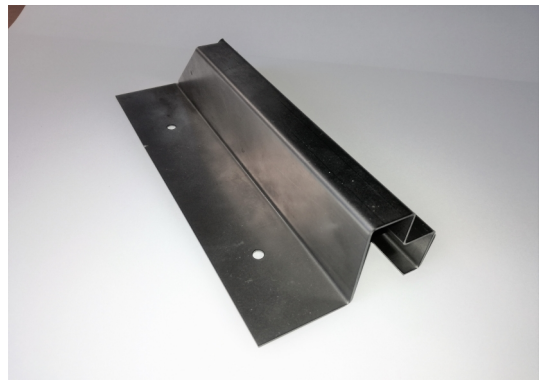
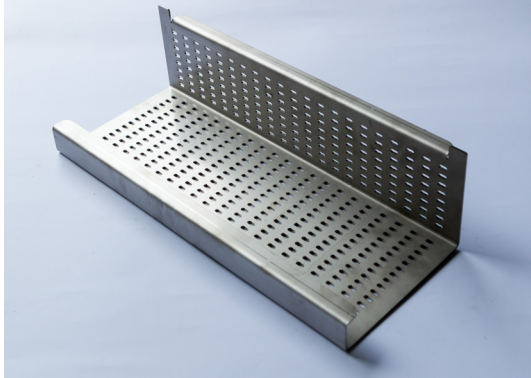
Nově disponujeme také servoelektrickým CNC ohraňovacím lisem.

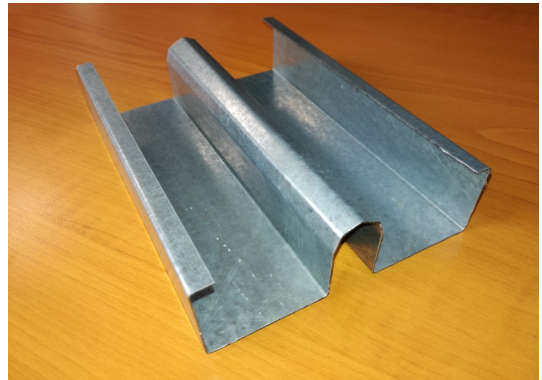
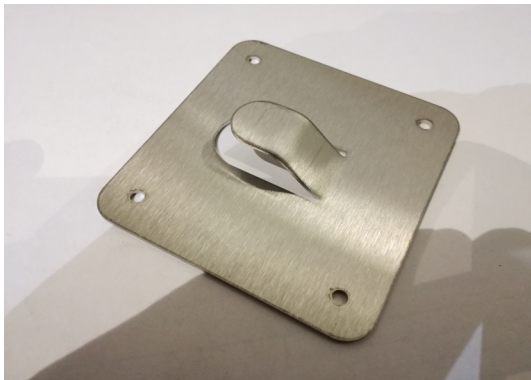
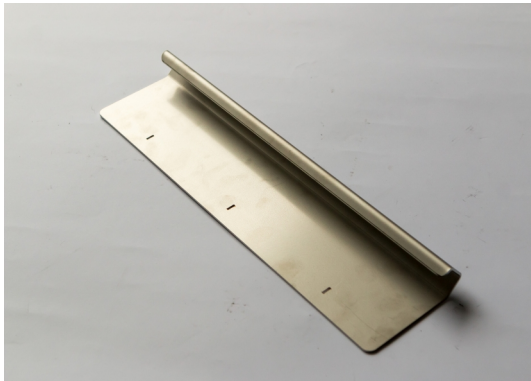
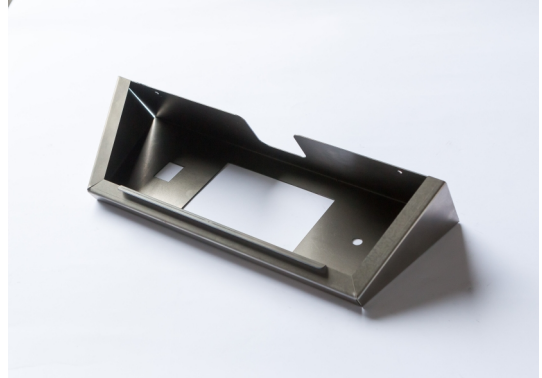
Nabízíme ohýbání plechů různé tloušťky (od 0,3 až 5 mm) v délce do 2050 mm na CNC ohraňovacím lisu SafanDarley E-Brake 50 lisovací síla 500 kN. Tloušťka ohýbaného materiálu je závislá na délce ohybu a materiálu ohýbaného dílu. Stroj je vybaven dostatečným počtem nových nástrojů značky WILLA v různém provedení.

Plechý si lze dodat, případně mohou být vypáleny u nás.

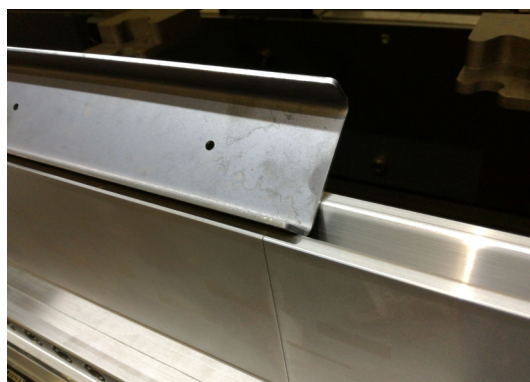
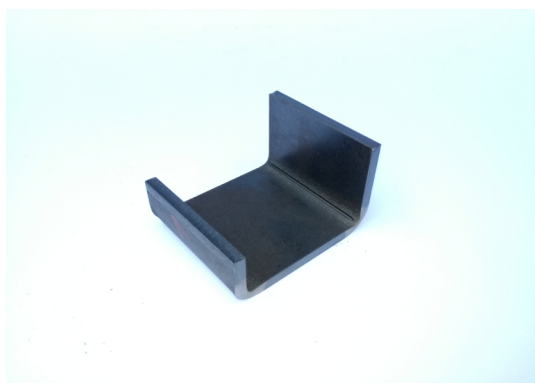
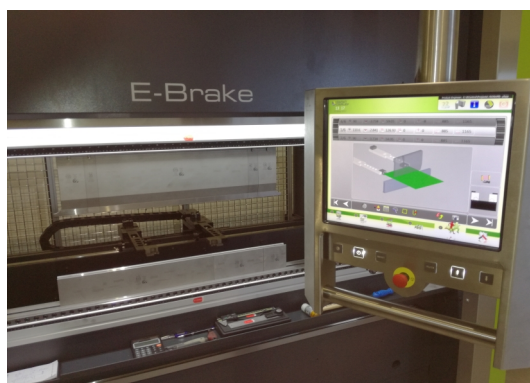
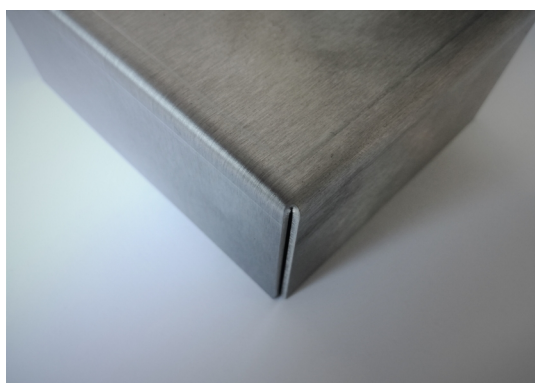
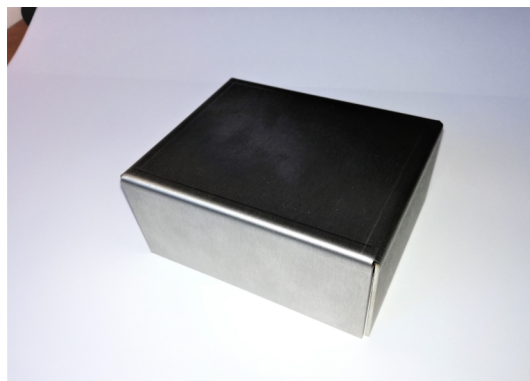
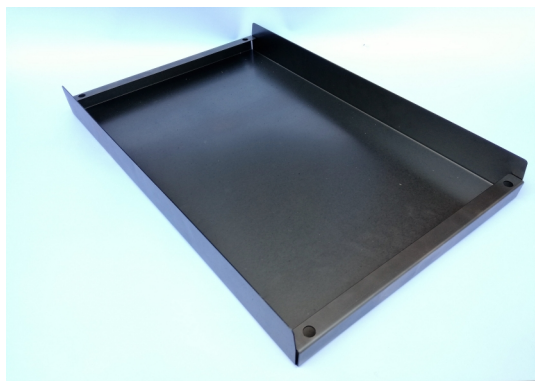
Po obdržení dokumentů je provedena předběžná kalkulace a výsledná cena je ještě před spuštěním výroby konzultována se zákazníkem.





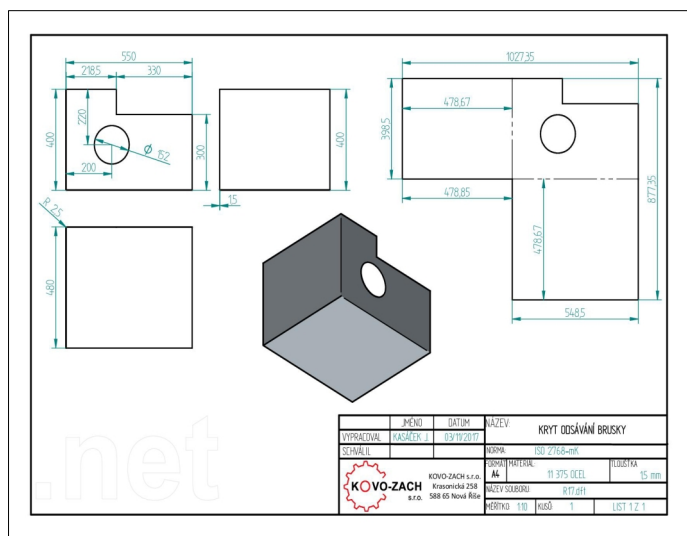
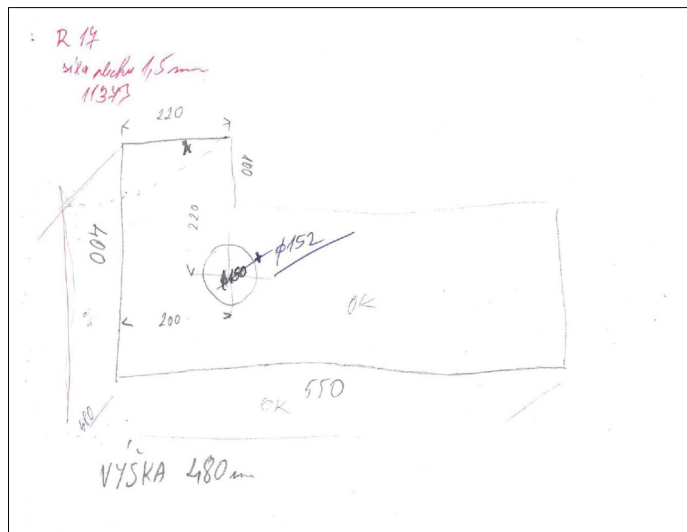






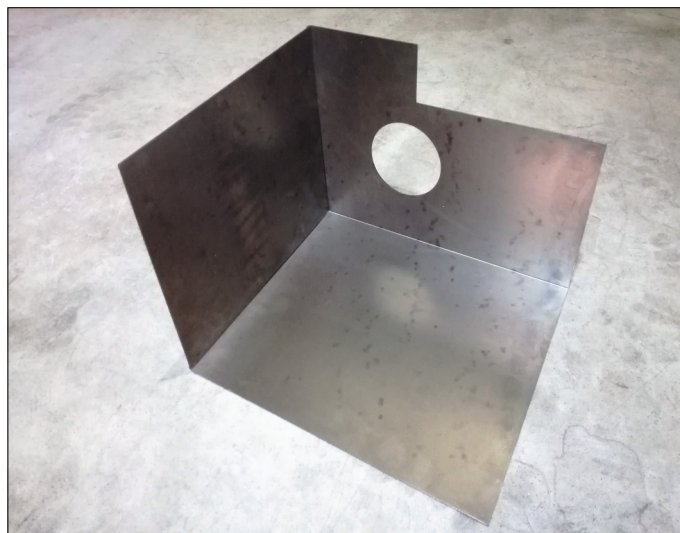
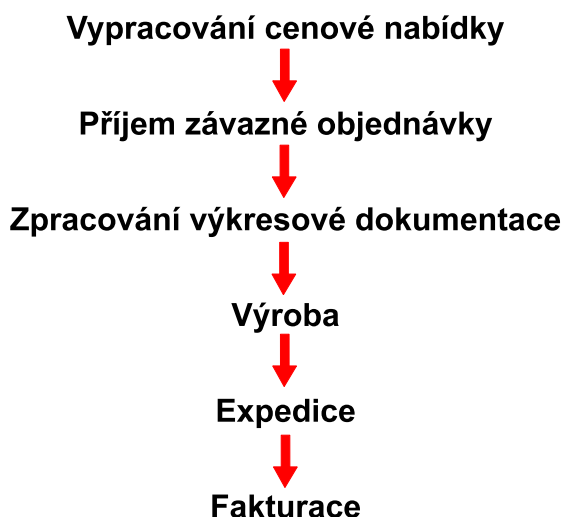


### Výkresová dokumentace



Mimo jiné nabízíme výrobu dílu dle jednoduché skici. Na základě zaslané skici vypracujeme výkresovou dokumentaci potřebnou k výrobě dílů. Případné nejasnosti jsou konzultovány a schváleny zákazníkem.

### Průběh zakázky





### Certifikace

Od roku 2004 garantujeme kvalitu podle systému řízení jakosti dle normy ISO 9001:2000. V roce 2015 získala firma KOVO-ZACH s.r.o. certifikát systému jakosti normy ISO 9001:2008 na provádění kontrolních a montážních operací. Statistická přejímka v strojírenské výrobě.

Zámečnictví, včetně CNC obrábění, tváření, svařování, řezání laserem a povrchové úpravy od mezinárodní certifikační organizace TAYLLOR & COX s akreditací v České republice.

### ČSN EN ISO 9001:2008



### ČSN EN ISO 14001:2004





# Pálení | ohýbání kovových materiálů

Cutting | shaping of metal materials



## Kontaktní údaje

Pokud máte nějaké dotazy, nebo Vás zaujaly nabízené služby, neváhejte nás kontaktovat!

**KOVO-ZACH s.r.o.**

**Provozovna:**

Náměstí 65

588 65 Nová Říše

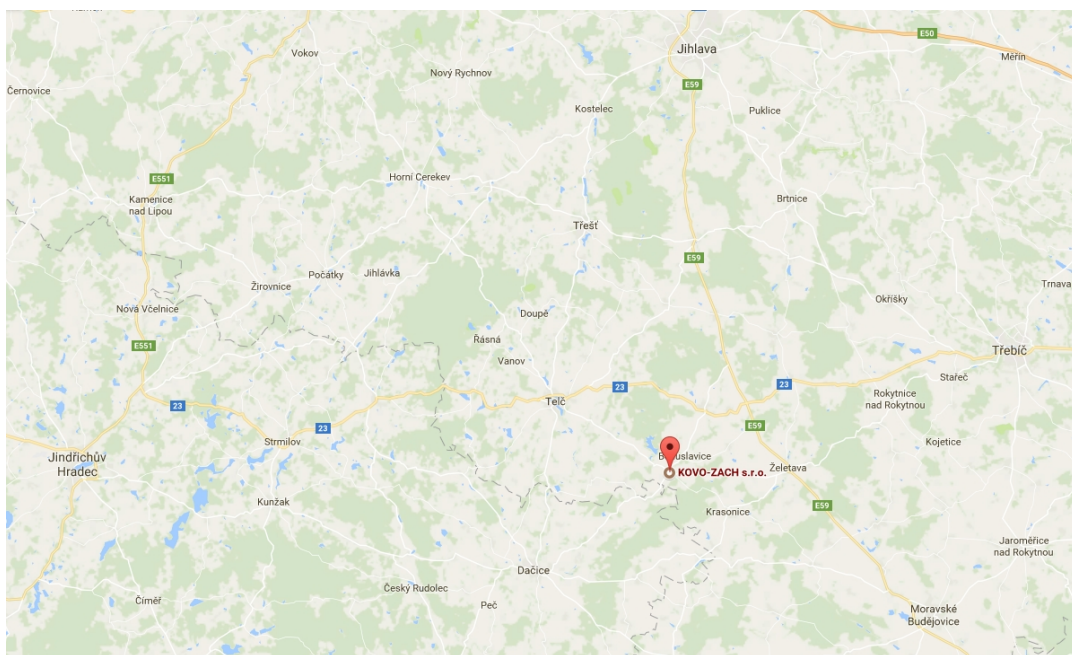
**Fakturační adresa:**

Krasnická 258

588 65 Nová Říše

IČ: 276 627 99

DIČ: CZ27662799



**Jaroslav Kasáček, DiS. | obchodní zástupce**



mobil: +420 733 603 983



email: [jaroslav.kasacek@kovo-zach.cz](mailto:jaroslav.kasacek@kovo-zach.cz)



**Ing. Martin Zach | jednatel společnosti**



mobil: +420 731 495 916



email: [martin.zach@kovo-zach.cz](mailto:martin.zach@kovo-zach.cz)

[www.kovo-zach.cz](http://www.kovo-zach.cz)

## **Reference**

**Nerezvýrobky.cz**

**BOHEMIE-ROL, s.r.o.**

**Tesař - památkář Kocián**

**Diamant Unipool, s. r. o.**

**KESSEL BIO s.r.o.**

**NEOTA CZ s.r.o.**

**Nirostar s.r.o.**

**Starkon Nová Říše spol. s r.o.**

**VSP-KOVO s.r.o.**

**Zemědělské stavby Jihlava, a.s.**

**VSP-MONT s.r.o.**

**STROJMONT CZ a.s.**

**Brabenec, spol. s r.o.**

**Střechy Svoboda a syn s.r.o.**

**Daňhel umělecké kovářství**

**Truhlářství Leupold**

**Umělecké kovářství Leupold**

**Stavební huť Slavonice, spol. s r. o.**

**ZŠ Nová Říše**

**Pavel Kára, klempířské práce**

